

25 Hrs.
Journey

25 Hours Journey Co.,Ltd. (Head Office)

Tax ID : 0115555019857

1122/32 Moo 6 Phraeksa Muang Samutprakarn 10280

Tel. 088 659 5178, 02 136 2693

Email : 25hours.journey@gmail.com, 25hrs.officer01@gmail.com

Website : www.25hoursjourney.com



088 659 5178

25HoursJourney

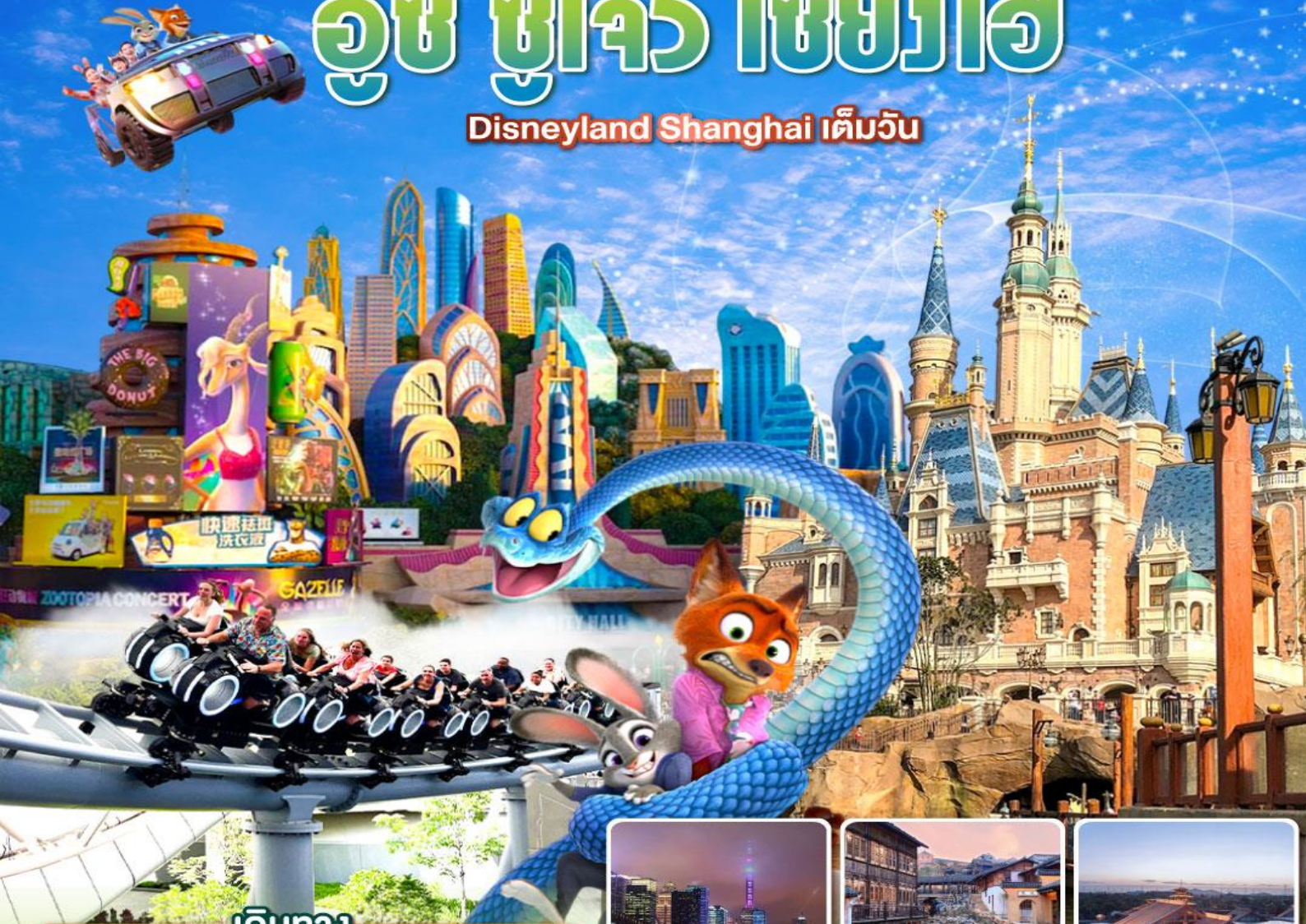
TAT License No. 11/11390



A Magic Time in Jiangnan

อู๋ซี ชูโจว เซี่ยงไฮ้

Disneyland Shanghai เต็มวัน



เดินทาง

17-21 เม.ย.69	32,900	15-19 พ.ค.69	33,900
23-27 เม.ย.69	34,900	21-25 พ.ค.69	33,900
24-28 เม.ย.69	34,900	29 พ.ค.-02 มิ.ย.69	32,900
08-12 พ.ค.69	34,900	10-14 พ.ค.69	31,900



ล่องเรือแม่น้ำหวงผู่



เมืองโบราณเหย่าหู



พิพิธภัณฑ์ไต้หน้ำ
กวงฟู่หลิน

- เพลิดเพลินคินนีย์แลนด์เต็มวัน รวมรถรับ-ส่ง
- ล่องเรือแม่น้ำหวงผู่: ตี๋มค่าความตระการตาของ "นครปารีสแห่งตะวันออก"
- ย้อนเวลาสู่เสน่ห์เมืองเก่าสุดคลาสสิก เมืองโบราณเหย่าหู สนุกกับการนั่ง "รถไฟเล็ก"
- พิพิธภัณฑ์ไต้หน้ำกวงฟู่หลิน: ตื่นตาไปกับ "อารยธรรมไต้บาดาล"
- ล่องเรือชมวิถีทะเลสาบ + ชมความน่ารักของ "แพนด้า" ที่อุทยานพื้นที่ชุ่มน้ำทะเลสาบไท่หู

ราคา
เริ่มต้น

31,900

GO1PVG-TG013

5 วัน 3 คืน



ไม่ลง
ร้านช้อปปิ้ง



พัก
4 คืน



เมนูพิเศษ..เสี้ยวหลงเปา สุกี้หม้อไฟ



A Magic Time in Jiangnan

อู๋ซี ซูโจว เชียงไฮ้ 5 วัน 3 คืน

โดยสายการบิน Thai Airways (TG)

วัน	โปรแกรมเดินทาง	เช้า	เที่ยง	ค่ำ	โรงแรมที่พัก
1	กรุงเทพฯ (สนามบินสุวรรณภูมิ)			✈	
2	สนามบินเซี่ยงไฮ้ (TG662: 01.10-06.25) - ซูโจว - อุทยานพื้นที่ชุ่มน้ำทะเลสาบไท่หู (รวมล่องเรือ+ชมแพนด้า) - อู๋ซี - เมืองโบราณเหย้าหู - ชมอุโมงค์ป่าไผ่ (รวมรถไฟเล็ก)	🕒 Set Box	🕒	🕒	Holiday Inn Express Wuxi หรือเทียบเท่าระดับ 4 ดาว (มาตรฐานจีน)
3	อู๋ซี - เซี่ยงไฮ้ - พิพิธภัณฑ์ใต้น้ำกวางฟู่หลิน - ย่านฮิปสเตอร์ถนนอันฝู - ถนนอู๋คัง - ถ่ายรูปด้านนอกหอไข่มุก - ถนนนานกิง - ล่องเรือชมแม่น้ำหวงผู่	🕒	🕒	🕒	Mercure Baoyang Shanghai Hotel หรือเทียบเท่าระดับ 4 ดาว (มาตรฐานจีน)
4	SHANGHAI DISNEYLAND เต็มวัน รวมบัตรค่าเข้าดิสนีย์แลนด์+รถรับส่ง	🕒	X	X	Mercure Baoyang Shanghai Hotel หรือเทียบเท่าระดับ 4 ดาว (มาตรฐานจีน)
5	อาคารพันทันไม้ - ตลาดร้อยปีเฉิงหวังเมี่ยว - FLORENTIA VILLAGE OUTLET - สนามบินเซี่ยงไฮ้ - กรุงเทพฯ(สนามบินสุวรรณภูมิ) (TG665 : 17.25-21.00)	🕒	🕒	✈	

โปรแกรมทัวร์นี้ X ไม่มีลงร้านช้อปปิ้ง

กำหนดวันเดินทาง	ผู้ใหญ่พัก 2-3 ท่าน ท่านละ	ราคาทัวร์ (ไม่รวมตัวเครื่องบิน)	พักเดี่ยว เพิ่มท่านละ
17 - 21 เม.ย. 69	32,900.-	26,900.-	5,000.-

23 – 27 เม.ย. 69	34,900.-	28,900.-	5,000.-
24 – 28 เม.ย. 69	34,900.-	28,900.-	5,000.-
08 – 12 พ.ค. 69	34,900.-	28,900.-	5,000.-
15 – 19 พ.ค. 69	33,900.-	27,900.-	5,000.-
21 – 25 พ.ค. 69	33,900.-	27,900.-	5,000.-
29 พ.ค. – 02 มิ.ย. 69 วันวิสาขบูชา	32,900.-	26,900.-	5,000.-
10 – 14 ก.ค. 69	31,900.-	25,900.-	5,000.-
<p>ราคาทัวร์ข้างต้นยังไม่รวมค่าทิปมัคคุเทศน์ท้องถิ่นและคนขับรถ 2,000 บาท/ท่าน/ทริป</p> <p>*ราคานี้เป็นราคาพิเศษไม่มีราคาเด็ก*</p> <p>โปรแกรมอาจจะมีการปรับเปลี่ยนตามความเหมาะสมของสภาพอากาศและฤดูกาล</p>			

วันแรก	กรุงเทพฯ (สนามบินสุวรรณภูมิ)
22.00 น.	พร้อมกันที่ ท่าอากาศยานสุวรรณภูมิ อาคารผู้โดยสารระหว่างประเทศ เคาน์เตอร์สายการบิน Thai Airways (TG) โดยมีเจ้าหน้าที่บริษัทคอยให้การต้อนรับและอำนวยความสะดวกตรวจเช็คสัมภาระและเอกสารการเดินทางให้กับทุกท่าน
วันที่สอง	สนามบินเชียงใหม่ (TG662: 01.10-06.25) – ซูโจว - อุทยานพื้นที่ชุ่มน้ำทะเลสาบไถ่หู (รวมล่องเรือ+ชมแพนด้า) - อู่ซี - เมืองโบราณเหย้าหู - ชมอุโมงค์ป่าไฟ(รวมรถไฟเล็ก)
01.10 น.	ออกเดินทางสู่ เชียงใหม่ โดยสายการบิน Thai Airways (TG) เที่ยวบินที่ TG662 * น้ำหนักกระเป๋า 23 กิโลกรัม/ท่าน * มีบริการอาหารบนเครื่อง

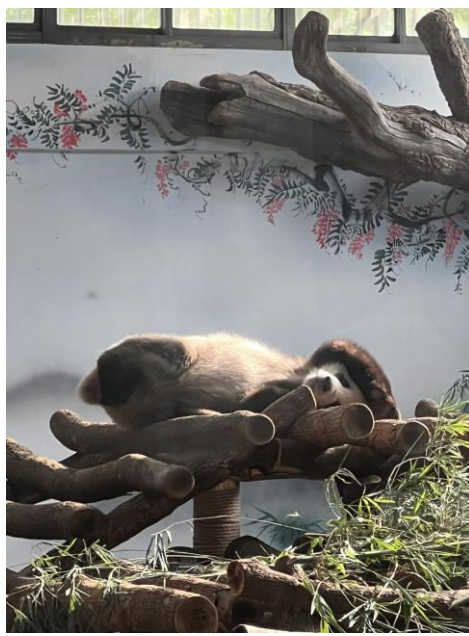


เช้า รับประทานอาหารเช้า **Set Box (มื้อที่ 1)**

นำท่านเดินทางสู่ **เมืองซูโจว** (ใช้เวลาเดินทางประมาณ 2 ชั่วโมง) เมืองประวัติศาสตร์ที่ตั้งอยู่ในมณฑลเจียงซู ห่างจากเซี่ยงไฮ้ไปทางตะวันตกเฉียงเหนือ ได้รับฉายาว่าเป็น "เวนิสแห่งตะวันออก" เนื่องจากมีโครงข่ายคลองที่สวยงามและสวนสไตล์จีนคลาสสิกที่ได้รับการขึ้นทะเบียนเป็นมรดกโลก

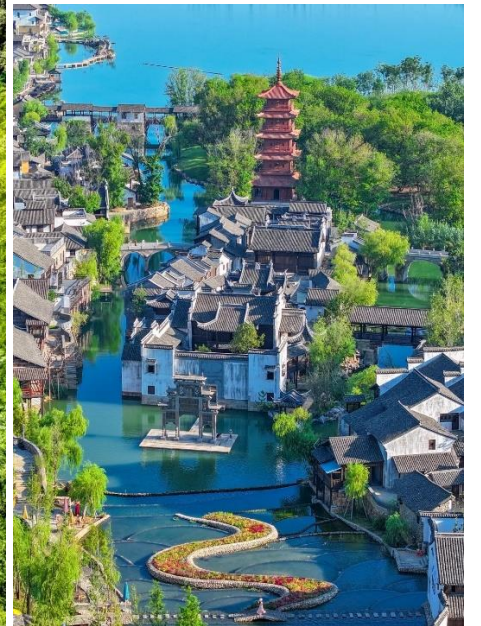


นำท่านสู่ **อุทยานพื้นที่ชุ่มน้ำแห่งชาติทะเลสาบไท่หู** เป็นสถานที่ท่องเที่ยวทางธรรมชาติที่สวยงาม ตั้งอยู่ทางทิศตะวันตกของเมืองซูโจว มณฑลเจียงซู ประเทศจีน อุทยานแห่งนี้เป็นที่รู้จักในฐานะแหล่งอนุรักษ์ระบบนิเวศที่มีความสำคัญ และเป็นสถานที่พักผ่อนหย่อนใจยอดนิยมที่ผสมผสานทิวทัศน์ธรรมชาติเข้ากับวัฒนธรรมท้องถิ่น (**รวมล่องเรือ+ชมแพนด้า**)



จากนั้นนำท่านเดินทางสู่ **เมืองอู่ซี** (ใช้เวลาเดินทางประมาณ 2 ชั่วโมง) เมืองอุตสาหกรรมเก่าแก่และแหล่งท่องเที่ยวทางวัฒนธรรมที่สำคัญ ตั้งอยู่ทางตอนใต้ของมณฑลเจียงซู ประเทศจีน บริเวณลุ่มแม่น้ำแยงซีและทะเลสาบไท่หู ขึ้นชื่อเรื่องฉายา "เซียงไฮ้ในน้อย" ที่ผสมผสานความเจริญเข้ากับประวัติศาสตร์กว่า 3,000 ปีได้อย่างลงตัว

กลางวัน **รับประทานอาหารกลางวัน ณ ภัตตาคาร (มื้อที่ 2)**



จากนั้นนำท่านสู่ **เมืองโบราณเหย้าหู** ตั้งอยู่ในเมืองอู่ซิง มณฑลเจียงซู ประเทศจีน เป็นแหล่งท่องเที่ยวใหม่ที่โดดเด่นด้วยการผสมผสานธรรมชาติ ภูเขา ป่าไม้ และทะเลสาบ เข้ากับวัฒนธรรมเครื่องปั้นดินเผาอันเป็นเอกลักษณ์ บรรยากาศจำลองสไตล์เมืองโบราณยุคหมิง-ชิง เหมาะแก่การพักผ่อนและชมวิวทิวทัศน์ **ไฮไลท์สำคัญคือ การนั่งรถไฟเล็กชมความงามอุโมงค์ป่าไม้ (รวมนั่งรถไฟ)**

ค่ำ **รับประทานอาหารค่ำ ณ ภัตตาคาร (มื้อที่ 3)**

วันที่สาม อู๋ซี - เชียงไฮ้ - พิพิธภัณฑ์ได้นำน้ำกวฟุหลิน - ย่านฮิปสเตอร์ถนนอันฝู- ถนนอู๋คัง - ถ่ายรูปด้านนอกหอไข่มุก - ถนนนานกิง - ล่องเรือชมแม่น้ำหวงฝู

เช้า รับประทานอาหารเช้า ณ ห้องอาหารของโรงแรม (มื้อที่ 4)

นำท่านเดินทางสู่ **มหานครเชียงไฮ้** (ใช้เวลาเดินทางประมาณ 2 ชั่วโมง) มหานครที่ล้ำสมัยที่สุดแห่งหนึ่งของโลก โดยมีการผสมผสานระหว่างสถาปัตยกรรมประวัติศาสตร์และตึกระฟ้าที่ทันสมัย เป็นศูนย์กลางเศรษฐกิจ การเงิน และการค้าโลก



นำท่านเดินทางสู่ **อุทยานกวฟุหลิน (Guangfulin Archaeological Site)** เป็นแหล่งโบราณคดีขนาดใหญ่ที่มีความสำคัญทางประวัติศาสตร์ของเชียงไฮ้มากแห่งหนึ่ง ด้วยหลักฐานทางโบราณคดีที่ขุดพบ ทำให้เราได้เห็นภาพการดำเนินชีวิตของผู้คนในยุคก่อนประวัติศาสตร์ของเชียงไฮ้ได้อย่างชัดเจน และนำท่านเยี่ยมชม **พิพิธภัณฑ์เมืองโบราณได้นำน้ำกวฟุหลิน** ซึ่งเป็นไฮไลท์เด่นของที่นี่ ด้วยการออกแบบที่ทันสมัยและการนำเสนอข้อมูลที่น่าสนใจ ทำให้ผู้ชมได้เรียนรู้เกี่ยวกับประวัติศาสตร์ของเชียงไฮ้ได้อย่างตื่นตาตื่นใจ

กลางวัน รับประทานอาหารกลางวัน ณ ภัตตาคาร (มื้อที่ 5)



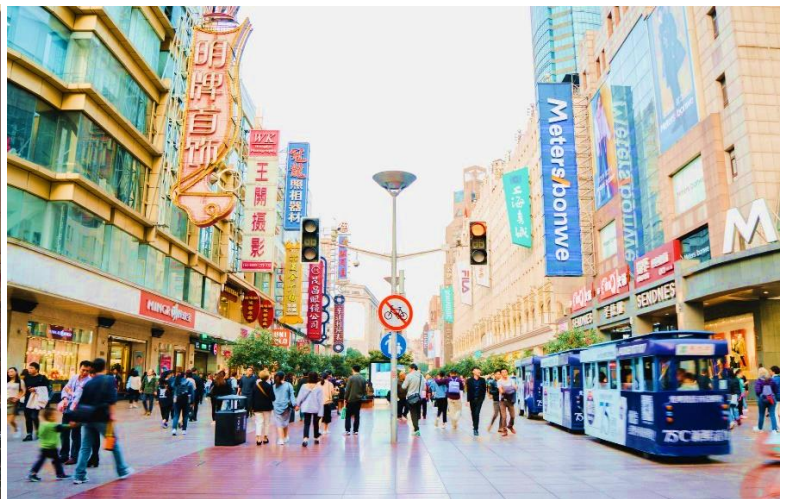
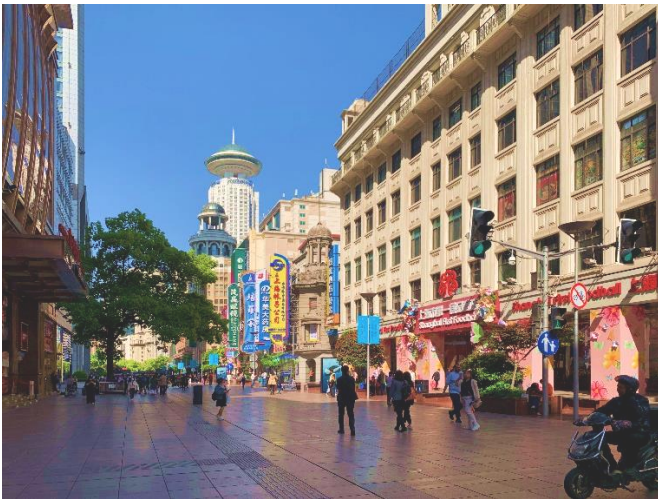
นำท่านสู่ **ถนนอันฟู (Anfu Road)** เป็นอีกหนึ่งถนนสายสำคัญในย่านใจกลางเมืองเซี่ยงไฮ้ ประเทศจีน ที่ได้รับความนิยมอย่างมากจากทั้งชาวจีนและชาวต่างชาติ เพราะเป็นย่านที่มีความทันสมัย มีคาเฟ่เก๋ๆ ร้านอาหารน่าสนใจ และร้านค้าแบรนด์อิสระมากมาย ทำให้ถนนเส้นนี้กลายเป็นแหล่งรวมตัวของคนรุ่นใหม่และเหล่าฮิปสเตอร์



จากนั้นนำท่านถ่ายรูปกับ **ตึกเก่าสุดคลาสสิก Wukang Mansion** หวูขางแมนชั่น เป็นตึกเก่าสุดคลาสสิกแห่ง เซี่ยงไฮ้ (Shanghai) นักท่องเที่ยวส่วนใหญ่มักนิยมมาถ่ายรูปกัน ตั้งอยู่ริมถนนเส้น Wukang Road โดยรอบ ๆ ก็จะมีร้านเบเกอรี่ คาเฟ่ ร้านอาหารมากมาย ตึกนี้สร้างเสร็จในปี 1924 และเป็นหนึ่งในอาคารที่ทางการจีนอนุรักษ์ไว้ ในอดีตตึกนี้เคยเป็นอพาร์ทเมนท์ที่ชาวต่างชาติที่มาทำงานที่เซี่ยงไฮ้เคยอาศัยอยู่แล้วก็ถูกเศรษฐีจีนซื้อไป ทำให้กลายเป็นที่พักที่ฮิตในหมู่ Celebritiesชื่อดังของเซี่ยงไฮ้ อาทิเช่น ดารา นักแสดง และผู้กำกับ เป็นต้น เนื่องจากในสมัยนั้นเซี่ยงไฮ้เป็นศูนย์กลางของวงการภาพยนตร์จีนนั่นเอง และตัวอาคารจะตั้งอยู่โดดเด่นบนห้าแยกเลย มีความคล้ายคลึงกับ Flatiron ที่นิวยอร์ก



จากนั้นนำท่านนำท่านถ่ายรูปคู่กับ **หอไข่มุก** สัญลักษณ์ของมหานครเซี่ยงไฮ้ และมุ่งหน้าสู่ ถนนช้อปปิ้งชื่อดัง **ถนนนานกิง** ถนนแห่งนี้เปรียบเหมือนย่านสีลมของเมืองไทย หรือย่านออร์ชาร์ด ของสิงคโปร์ ถนนนี้มีความยาวประมาณ 5 กิโลเมตร มีห้างสรรพสินค้ามากมายอยู่บนถนนแห่งนี้เป็นย่านที่คึกคักและทันสมัยที่สุดในเซี่ยงไฮ้ และที่นี่ยังมี ร้าน Pop Mart ขายโมเดลตุ๊กตาสุดฮิตให้ท่านได้เลือกซื้อเลือกจุ่มได้มากมายตามใจชอบ



ค่ำ **รับประทานอาหารค่ำ ณ ภัตตาคาร (มื้อที่ 6)**



จากนั้นนำท่าน **ล่องเรือแม่น้ำหวงผู่** กิจกรรมยอดนิยมที่ไม่ควรพลาดเมื่อมาเยือนเซี่ยงไฮ้ เพื่อชมความสวยงามของสถาปัตยกรรมคลาสสิกฝั่ง เดอะบันด์ (The Bund) และตึกระฟ้าสุดล้ำฝั่ง ผู้ตง (Pudong) พร้อมกันในมุมมองพาโนรามา

ที่พัก

Mercure Baoyang Shanghai Hotel หรือเทียบเท่าระดับ 4 ดาว (มาตรฐานจีน)

วันที่สี่

สวนสนุกเซี่ยงไฮ้ดิสนีย์แลนด์ (เต็มวัน) รวมบัตรค่าเข้า+รถรับส่ง

เช้า

รับประทานอาหารเช้า ณ ห้องอาหารของโรงแรม (มื้อที่ 7)



นำท่านเดินทางสู่ **สวนสนุกเซี่ยงไฮ้ดิสนีย์แลนด์** (รวมบัตรเข้าสวนสนุกและรวมค่ารถไป-กลับพร้อมคนละ) ดิสนีย์แลนด์เวอร์ชันเซี่ยงไฮ้จะมีตัวละครในนิทานเรื่องใหม่ ซึ่งออกแบบมาโดยเฉพาะสำหรับที่เซี่ยงไฮ้ พร้อมด้วยสิ่งดึงดูดใจยิ่งใหญ่อย่างการ เช่น ทูมอร์โรว์แลนด์ อ่าวขุมสมบัติ ดินแดนแฟนตาซีสวนแห่งจินตนาการ ภายในบริเวณสวนสนุกแห่งนี้ยังแบ่งพื้นที่ส่วนหนึ่งสำหรับเป็นเมืองดิสนีย์หรือดิสนีย์ทาวน์ ภายในประกอบด้วยแหล่งช้อปปิ้ง ร้านอาหาร และสิ่งบันเทิง ชมทัศนียภาพที่สวยงามตามธรรมชาติบนเนื้อที่ 2,440 ไร่ และสวนโมเสกอันน่าตื่นตา เล่าเรื่องเกี่ยวกับ 12 นักซ์ตร ด้วยตัวละครของดิสนีย์นอกจากนั้นเซี่ยงไฮ้ และปราสาทเจ้าหญิง (The Enchanted Storybook Castle) ซึ่งเป็นสัญลักษณ์ของดิสนีย์แลนด์ ขนาดใหญ่ที่สุดและสูงที่สุดเท่าที่วอลต์ดิสนีย์เคยสร้างมา โดยปราสาทแห่งนี้จะเป็นที่อยู่ของเจ้าหญิงหลายองค์อีกด้วย **สวนสนุกเซี่ยงไฮ้ดิสนีย์แลนด์ แบ่งออกเป็นโซนต่างๆ ได้แก่ Mickey Avenue, Gardens of Imagination, Fantasyland, Treasure Cove, Adventure Cove, Tomorrowland, Toy Story Land, Zootopia**



หมายเหตุ : กรณีที่ตรงวันเสาร์หรืออาทิตย์ เนื่องจากจะมีนักท่องเที่ยวค่อนข้างเยอะกว่าวันธรรมดา ทางบริษัทฯ ขอสงวนสิทธิ์ในการเปลี่ยนแปลงรายการเที่ยวดิสนีย์แลนด์ในวันธรรมดาเพื่อผลประโยชน์ของลูกค้าเป็นสำคัญ

หมายเหตุ : เนื่องจากตัวดิสนีย์ เป็นตัวกรุ๊ปซึ่งลูกค้าจะต้องเข้าสวนสนุกเวลาเดียวกันหรือพร้อมกันทั้งกรุ๊ป กรณีที่ลูกค้าต้องการซื้อตั๋ว Early Entrance หรือ Early Pass กรุณาแจ้งความประสงค์ให้ทางบริษัททราบ **ตั้งแต่วันที่ทำการจองตั๋ว** ทั้งนี้หากไม่มีการแจ้งล่วงหน้าและเกิดปัญหาใดๆ ขึ้นภายหลัง ทางบริษัทขอสงวนสิทธิ์ไม่รับผิดชอบต่อค่าใช้จ่ายหรือความเสียหายใดๆ ที่อาจเกิดขึ้น

หมายเหตุ : สำหรับการซื้อบัตร Early Entry หรือ Premier Access สามารถซื้อได้ทาง Application Shanghai Disneyland โดยการโหลด App แล้ว register สามารถซื้อล่วงหน้าได้ 7 วัน มีให้เลือกหลายแบบ ทั้งแบบเช็ท / แบบเดี่ยว ท่านสามารถชำระเงินผ่านบัตรเครดิตได้ด้วยตัวเอง ทั้งนี้ต้องใช้เลขตัวดิสนีย์จากทางบริษัทเพื่อนำไปใช้ในการอ้างอิง กรุณาทักมาสอบถามอีกครั้งก่อนการซื้อบัตร

*****ในกรณีลูกค้าไม่ประสงค์จะเข้าสวนสนุกดิสนีย์แลนด์ ทางบริษัทฯ จะทำการคืนเงินให้ท่านละ 2,000 บาท*****

รบกวนแจ้งล่วงหน้าอย่างน้อย 15 วัน

อิสระรับประทานอาหารกลางวันและอาหารค่ำตามอัธยาศัย เพื่อความสะดวกในการเล่นเครื่องเล่นอย่างจุใจ

สมควรแก่เวลานำท่านเดินทางออกจาก สวนสนุกเซี่ยงไฮ้ดิสนีย์แลนด์ นำท่านกลับเข้าสู่ที่พัก

ที่พัก Mercure Baoyang Shanghai Hotel หรือเทียบเท่าระดับ 4 ดาว (มาตรฐานจีน)

วันที่ห้า อาคารพันทันไม้ – ตลาดร้อยปีเฉิงหวังเหมียว - FLORENTIA VILLAGE OUTLET – สนามบินเซี่ยงไฮ้ – กรุงเทพฯ(สนามบินสุวรรณภูมิ) (TG665 : 17.25-21.00)

เช้า

รับประทานอาหารเช้า ณ ห้องอาหารของโรงแรม (มื้อที่ 8)



นำท่านชม **เมืองต้นไม้ 1,000 ต้น** เป็นโครงการมีชื่อว่าเทียนอันเซียนชู่ (Tian An 1,000 Trees) ออกแบบโดยโทมัส เฮเธอร์วิก สถาปนิกชาวอังกฤษ ซึ่งเป็นงานออกแบบดีไซน์ที่ได้แรงบันดาลใจในการเปลี่ยนให้ตึกสูงในเมืองเซี่ยงไฮ้ เปรียบเสมือนภูเขาที่ปกคลุมไปด้วยป่า และได้รับการขนานนามว่าเป็นสิ่งมหัศจรรย์ของโลก



จากนั้นนำท่านเดินชม **ตลาดร้อยปีเฉิงหวังเมียว** เป็นตลาดเก่าของผู้ตง เมืองเซี่ยงไฮ้อาคารบ้านเรือนบริเวณนี้เป็นสถาปัตยกรรมโบราณสมัยราชวงศ์หมิงและชิง แต่ทำเป็นร้านขายของมีทั้งของพื้นเมืองโบราณ ของที่ระลึก และสินค้าสมัยใหม่อย่างรองเท้ากีฬา กระเป๋า อีกทั้งยังมีร้านขายขนมและอาหารพื้นเมืองอีกมากมาย

กลางวัน

รับประทานอาหารกลางวัน ณ ภัตตาคาร (มื้อที่ 9)

นำท่านช้อปปิ้ง **Florentia Village Outlet** เป็นเอาท์เล็ตสินค้าแบรนด์ดังอิตาลีแห่งแรกในประเทศไทย จีน เพื่อสร้างประสบการณ์การช้อปปิ้งชั้นนำเลิศให้กับนักช้อปปิ้งชาวจีน ภายในมีสินค้าแบรนด์ดังจากอิตาลีมากกว่า 200 แบรนด์ รวมถึงสินค้าแฟชั่นแบรนด์ระดับโลกและจากจีนที่มีคุณภาพสูงอีกด้วย



สมควรแก่เวลา นำท่านเดินทางสู่ ท่าอากาศยานนานาชาติเชียงใหม่ผู้ตง

17.25 น. เดินทางกลับสู่ **สนามบินสุวรรณภูมิ** ประเทศไทย **โดยสายการบิน Thai Airways (TG)**
เที่ยวบินที่ **TG665**

21.00 น. เดินทางกลับถึง **สนามบินนานาชาติสุวรรณภูมิ** โดยสวัสดิภาพพร้อมความประทับใจในการเดินทาง

✔ อัตราค่าบริการรวม



ค่าตัวโดยสารเครื่องบินไป-กลับ ชั้นประหยัด พร้อมค่าภาษีสนามบินทุกแห่งตามรายการทัวร์ข้างต้น



เจ้าหน้าที่บริษัท ๙ คอยอำนวยความสะดวกทุกท่านตลอดการเดินทาง



ค่าประกันวินาศภัยเครื่องบินตามเงื่อนไขของแต่ละสายการบิน



ค่าอาหาร ค่าเข้าชม และ ค่ายานพาหนะทุกชนิดตามที่ระบุไว้ในรายการทัวร์ข้างต้น



ค่าน้ำหนักกระเป๋าเดินทางตามสายการบิน กำหนดไว้ที่ 23 กิโลกรัม / ท่าน / ใบ



คุ้มครองการเสียชีวิตจากอุบัติเหตุสูงสุด 2,000,000 บาท
คุ้มครองค่ารักษาพยาบาลจากอุบัติเหตุสูงสุด 500,000 บาท

(เงื่อนไขตามกรมธรรม์) เชื้อนไขประกันการเดินทาง ค่าประกันอุบัติเหตุและค่ารักษาพยาบาล คุ้มครองเฉพาะกรณีที่ได้รับอุบัติเหตุระหว่างการเดินทางไม่คุ้มครองถึงการสูญเสียทรัพย์สินส่วนตัวและไม่คุ้มครองโรคประจำตัวของผู้เดินทางและคุ้มครองเฉพาะผู้เดินทางไปกลับพร้อมกรุ๊ปเท่านั้น



ค่าที่พักห้องละ 2-3 ท่าน ตามโรงแรมที่ระบุไว้ในรายการหรือ ระดับเทียบเท่า

- กรณีห้อง TWIN BED (เตียงเดี่ยว 2 เตียง) ซึ่งโรงแรมไม่มีหรือเต็ม ทางบริษัทขอปรับเป็นห้อง DOUBLE BED แทนโดยมี ต้องแจ้งให้ทราบล่วงหน้า
- หากต้องการห้องพักแบบ DOUBLE BED ซึ่งโรงแรมไม่มีหรือเต็ม ทางบริษัทขอปรับเป็นห้อง TWIN BED แทนโดยมี ต้อง แจ้งให้ทราบล่วงหน้า เช่นกัน
- กรณีพักแบบ TRIPLE ROOM 3 ท่าน ท่านที่ 3 อาจเป็นเสริมเตียง หรือ SOFA BED หรือ เสริมฟูกที่นอน ทั้งนี้ ขึ้นอยู่กับรูปแบบการจัดห้องพักของโรงแรมนั้นๆ

✘ อัตราค่าบริการไม่รวม



ค่าทำหนังสือเดินทางไทย และเอกสารต่างดาว



ค่าภาษีน้ำมัน ที่สายการบินเรียกเก็บเพิ่ม หลังจากทางบริษัทฯ ได้ออกตั๋วเครื่องบินไปแล้ว ซึ่งลูกค้าต้องชำระส่วนต่างเพิ่ม อัตราค่าทัวร์ที่นำเสนอนี้ ได้รวมภาษีน้ำมันและภาษีสนามบินตามอัตราปัจจุบัน ณ วันที่ออกโปรแกรมแล้ว อย่างไรก็ตาม หากก่อนวันเดินทาง ทางสายการบินมีการประกาศปรับขึ้นค่าภาษีน้ำมัน ภาษีสนามบิน หรือมีค่าใช้จ่ายเพิ่มส่วนอื่นๆ (แม้ว่าทางบริษัทฯ จะได้ทำการออกตั๋วเครื่องบินไปแล้วก็ตาม) ทางบริษัทฯ ขอความกรุณาเรียกเก็บค่าใช้จ่ายในส่วนต่างนี้เพิ่มตามความเป็นจริง



ภาษีมูลค่าเพิ่ม 7% และหัก ณ ที่จ่าย 3%



ค่าทิปมัคคุเทศก์ท้องถิ่นและคนขับรถ รวม 2,000 บาท/ท่าน/ทริป (เด็กชำระทิปเท่ากับผู้ใหญ่) ชำระที่สนามบิน



ค่าน้ำหนักกระเป๋าเดินทางในกรณีที่เกิดเกินกว่าสายการบินกำหนด



ค่าใช้จ่ายส่วนตัวนอกเหนือจากรายการ เช่น ค่าเครื่องดื่ม, ค่าอาหารที่สั่งเพิ่ม, ค่าโทรศัพท์ ฯลฯ สำหรับท่านที่รับประทานอาหารพิเศษ อาหารเจ หรือไม่ทานเนื้อสัตว์ ไม่ทานหมู ไม่ทานไก่ และมีความจำเป็นให้ทางบริษัท จัดเตรียมอาหารไว้ให้ท่านเป็นพิเศษนอกเหนือจากที่กรุ๊ปจัดไว้ในรายการ ขอสงวนสิทธิ์ในการเรียกเก็บค่าใช้จ่ายเพิ่มเติมตามจริงหน้างาน



ค่าธรรมเนียมเอกสารเข้าเมืองสำหรับผู้ถือพาสปอร์ตต่างประเทศ

(ทางรัฐบาลจีนประกาศยกเลิกวีซ่าให้กับคนไทย ผู้ที่ประสงค์จะพำนักระยะสั้นในประเทศจีน ในรอบ 6 เดือน ไม่เกิน 90 วัน **ถ้ากรณีทางรัฐบาลจีนประกาศให้กลับมาใช้วีซ่า ผู้เดินทางจะต้องเสียค่าใช้จ่ายเพิ่มในการขอวีซ่าตามที่สถานทูตกำหนด)





เงื่อนไขการให้บริการ

1. การเดินทางในแต่ละครั้งจะต้องมีผู้โดยสารจำนวน 9 ท่านขึ้นไป ถ้าผู้โดยสารไม่ครบจำนวนดังกล่าว ทางบริษัทฯ ขอสงวนสิทธิ์ในการเปลี่ยนแปลงราคาหรือยกเลิกการเดินทาง
2. ในกรณีที่ลูกค้าต้องออกตัวโดยสารภายในประเทศ กรุณาติดต่อเจ้าหน้าที่ของบริษัทฯ เพื่อเช็คว่ากรุ๊ปมีการคอนเฟิร์มเดินทางก่อนทุกครั้ง เนื่องจากสายการบินอาจมีการปรับเปลี่ยนไฟล์ทบิน หรือเวลาบิน โดยไม่ได้แจ้งให้ทราบล่วงหน้าทางบริษัทฯ จะไม่รับผิดชอบใด ๆ ในกรณี ถ้าท่านออกตัวภายในโดยไม่แจ้งให้ทราบและหากไฟล์ทบินมีการปรับเปลี่ยนเวลาบินเพราะถือว่าท่านยอมรับในเงื่อนไขดังกล่าว
3. การชำระค่าบริการ
 - 3.1 กรุณาชำระมัดจำ ท่านละ 15,000 บาท
 - 3.2 กรุณาชำระค่าทัวร์เต็มจำนวน ในกรณีที่ค่าทัวร์ราคาต่ำกว่า 10,000 บาท
 - 3.3 กรุณาชำระค่าทัวร์ส่วนที่เหลือ 30 วันก่อนออกเดินทาง ****45 วันก่อนเดินทางสำหรับช่วงสงกรานต์และปีใหม่****
 - 3.4 กรณีวันเดินทางน้อยกว่า 21 วัน หรือราคาทัวร์โปรโมชัน ต้องชำระค่าทัวร์เต็มจำนวนเท่านั้น
4. กรณีผู้เดินทางที่ต้องการความช่วยเหลือเป็นพิเศษ เช่น การขอใช้วีลแชร์ที่สนามบิน กรุณาแจ้งบริษัทฯ อย่างน้อย 7 วันก่อนการเดินทาง หรือเริ่มตั้งแต่ท่านจองทัวร์ มิฉะนั้นทางบริษัทฯ ไม่สามารถจัดการได้ล่วงหน้า ทางบริษัทฯ ขอสงวนสิทธิ์ในการเรียกเก็บค่าใช้จ่ายตามจริงที่เกิดขึ้นกับผู้เดินทาง (ถ้ามี)
5. กรณีใช้หนังสือเดินทางราชการ (เล่มน้ำเงิน) เดินทางเพื่อการท่องเที่ยวเกี่ยวกับคณะทัวร์ หากท่านถูกปฏิเสธในการเข้า-ออกประเทศใด ๆ ก็ตาม ทางบริษัทฯ ขอสงวนสิทธิ์ไม่คืนค่าทัวร์และรับผิดชอบใด ๆ ทั้งสิ้น
6. **ทางบริษัทฯ ทำหน้าที่เป็นเพียงตัวแทนในการประสานงานการเดินทางเท่านั้น และ ขอสงวนสิทธิ์ปฏิเสธความรับผิดชอบและไม่สามารถคืนเงินค่าบริการหรือชดเชยค่าเสียหายใดๆ ได้ในทุกกรณี สำหรับความสูญเสีย, ความเสียหาย, หรือค่าใช้จ่ายที่เพิ่มขึ้นของนักท่องเที่ยว ซึ่งเกิดจากเหตุสุดวิสัยและปัจจัยที่นอกเหนือการควบคุมของบริษัทฯ อาทิเช่น: ภัยธรรมชาติ, สภาพอากาศแปรปรวน, ภัยสงคราม, การจลาจล, การนัดหยุดงาน, โรคระบาด, การยกเลิก/ล่าช้า/เปลี่ยนแปลงตารางการบิน, ความขัดข้องของการคมนาคม, อุบัติเหตุ, ความเจ็บป่วย, การสูญหายหรือเสียหายของสัมภาระ, ตลอดจนการถูกปฏิเสธการเข้า-ออกเมืองหรือข้อห้ามทางกฎหมายจากเจ้าหน้าที่รัฐ ทั้งนี้ บริษัทฯ จะให้ความช่วยเหลือทางด้านการประสานงานอย่างสุดความสามารถ**



เงื่อนไขอื่นๆ

โปรดตรวจสอบ PASSPORT : กรุณานำพาสปอร์ตติดตัวมาในวันเดินทาง พาสปอร์ตต้องมีอายุไม่ต่ำกว่า 6 เดือน หรือ 180 วัน ขึ้นไปก่อนการเดินทาง และต้องมีหน้ากระดาษอย่างน้อย 6 หน้า

หมายเหตุ : สำหรับผู้เดินทางที่อายุไม่ถึง 18 ปี และไม่ได้เดินทางกับบิดา มารดา ต้องมีจดหมายยินยอมให้บุตรเดินทางไปต่างประเทศจากบิดาหรือมารดาแนบมาด้วย





เงื่อนไขการยกเลิก

**กรณีการขอยกเลิกการเดินทาง หรือเลื่อนการเดินทาง นักท่องเที่ยวหรือตัวแทนจำหน่าย(ผู้มีชื่อในเอกสารการจอง) จะต้องแพช อีเมลล์ หรือ มาเซ็นเอกสารการยกเลิกที่บริษัท อย่างเป็นทางการหนึ่ง เพื่อเป็นการแจ้งยกเลิกกับทางบริษัทอย่างเป็นทางการเป็นลายลักษณ์อักษร (ทางบริษัทไม่ขอรับยกเลิกการจอง ผ่านทางโทรศัพท์ไม่ว่ากรณีใดๆ)

**กรณีนักท่องเที่ยวหรือตัวแทนจำหน่าย ต้องการขอรับเงินค่าบริการคืน นักท่องเที่ยวหรือตัวแทนจำหน่าย (ผู้มีชื่อในเอกสารการจอง) จะต้องแพช อีเมลล์ หรือ มาเซ็นเอกสารการขอรับเงินคืนที่บริษัท อย่างเป็นทางการหนึ่ง เพื่อทำเรื่องขอรับเงินค่าบริการคืน โดยแนบหนังสือมอบอำนาจพร้อมหลักฐานประกอบการมอบอำนาจ หลักฐานการชำระค่าบริการต่างๆ และหน้าสมุดบัญชีธนาคารที่ต้องการให้นำเงินเข้าให้ครบถ้วน โดยมีเงื่อนไขการคืนเงินค่าบริการ ตาม “ประกาศคณะกรรมการธุรกิจนำเที่ยวและมัคคุเทศก์ เรื่อง หลักเกณฑ์เกี่ยวกับการกำหนดอัตราค่าเงินค่าบริการคืนให้แก่นักท่องเที่ยว พ.ศ. 2563” ดังนี้

ยกเลิก ไม่น้อยกว่า 45 วันก่อนการเดินทาง (ไม่นับวันเดินทาง)

คืนเงินค่าทัวร์เต็มจำนวน ยกเว้น ค่าใช้จ่ายที่เกิดขึ้นจริงเพื่อการเตรียมการนำเที่ยว ทั้งหมด เช่น ค่ามัดจำตัวเครื่อง ค่าบริการแลนด์ ต่างประเทศ เป็นต้น

การยกเลิกเดินทางกับกรุ๊ปที่ออกเดินทางช่วงเทศกาลวันหยุด เช่น ปีใหม่, สงกรานต์ เป็นต้น

บางสายการบินมีการกักที่นั่งมัดจำที่นิ่งกับสายการบิน และค่ามัดจำที่พัก รวมถึงเที่ยวบินพิเศษ เช่น CHARTER FLIGHT **จะไม่มีการคืนเงินมัดจำ หรือ ค่าทัวร์ทั้งหมดที่ชำระแล้ว** ไม่ว่าจะยกเลิกด้วยกรณีใดๆ

ยกเลิก ไม่น้อยกว่า 15-44 วันก่อนเดินทาง (ไม่นับวันเดินทาง)

คืนเงิน 50% ของค่าทัวร์ทั้งหมด ยกเว้น ค่าใช้จ่ายที่เกิดขึ้นจริงเพื่อการเตรียมการนำเที่ยวทั้งหมด เช่น ค่ามัดจำตัวเครื่อง ค่าบริการแลนด์ ต่างประเทศ เป็นต้น

หากท่านงดการใช้บริการรายการใดรายการหนึ่ง หรือไม่เดินทางพร้อมคณะ

ทางบริษัทฯ จะถือว่าท่านสละสิทธิ์ **ไม่อาจเรียกร้องค่าบริการและเงินมัดจำคืน ไม่ว่าจะกรณีใดๆ ทั้งสิ้น**

ยกเลิก น้อยกว่า 15 วันก่อนการเดินทาง

ทางบริษัทฯ ขอสงวนสิทธิ์ ไม่คืนเงินค่าทัวร์ทั้งหมด การจ่ายเงินคืนแก่นักท่องเที่ยวตามข้อกำหนดด้านบน ซึ่งมีการหักเงินในบางส่วนนั้น เนื่องจากทางบริษัทมีค่าใช้จ่ายที่ได้จ่ายจริงเพื่อการเตรียมการจัดนำเที่ยวไปแล้ว เช่น การมัดจำที่นั่งบัตรโดยสารเครื่องบิน การจองที่พัก และ ค่าใช้จ่ายที่จำเป็นอื่นๆ เป็นต้น

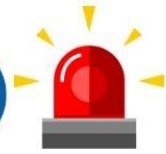
กรณีที่กองตรวจคนเข้าเมืองในกรุงเทพฯ และต่างประเทศปฏิเสธการเดินทางออกหรือเข้าประเทศที่ระบุ

บริษัทฯ ขอสงวนสิทธิ์ที่จะไม่คืนค่าทัวร์ ไม่ว่าจะกรณีใดๆ *สำคัญ !! บริษัททำธุรกิจเพื่อการท่องเที่ยวเท่านั้น ไม่สนับสนุนการเดินทางเข้าญี่ปุ่นโดยผิดกฎหมาย ลูกค้ายต้องผ่านการตรวจคนเข้าเมืองด้วยตัวของตัวเอง โดยมัคคุเทศก์ไม่สามารถช่วยเหลือใดๆได้ทั้งสิ้น *





สำคัญ โปรดอ่านเงื่อนไขที่ท่านควรรทราบ



ข้อมูลสำคัญเกี่ยวกับสายการบิน

การจัดที่นั่งบนเครื่องบินจะถูกกำหนดโดยสายการบิน ซึ่งจะดำเนินการผ่านระบบอัตโนมัติ ผู้โดยสารไม่สามารถเลือกที่นั่งได้ และที่นั่งอาจไม่ได้อยู่ติดกัน ซึ่งบริษัทไม่สามารถเข้าไปจัดการได้แต่อย่างใด



ข้อมูลสำคัญเกี่ยวกับโรงแรมที่พัก

ห้องพักในโรงแรมอาจมีความแตกต่างกัน ดังนั้น ห้องพักประเภทห้องเดี่ยว (Single) ห้องพักคู่ (Twin/Double) และห้องพักสำหรับ 3 ท่าน (Triple) อาจไม่ได้ตั้งอยู่ในอาคารหรือชั้นเดียวกัน



เงื่อนไขและข้อควรทราบอื่นๆ ที่ท่านควรรทราบ

รายการทัวร์อาจมีการปรับเปลี่ยนหรือยกเลิกตามสภาพอากาศและความเหมาะสม โดยคำนึงถึงความปลอดภัยของผู้เดินทางเป็นหลัก โดยไม่จำเป็นต้องแจ้งให้ทราบล่วงหน้า

อัตราค่าทัวร์ที่นำเสนอนี้ ได้รวมภาษีน้ำมันและภาษีสนามบินตามอัตราปัจจุบัน ณ วันที่ออกโปรแกรมแล้ว อย่างไรก็ตาม หากก่อนวันเดินทาง ทางสายการบิน มีการประกาศปรับขึ้นค่าภาษีน้ำมัน ภาษีสนามบิน หรือมีค่าใช้จ่ายเพิ่มส่วนอื่นๆ (แม้ว่าทางบริษัทฯ จะได้ทำการออกตั๋วเครื่องบินไปแล้วก็ตาม) ทางบริษัทฯ ขอความกรุณาเรียกเก็บค่าใช้จ่ายในส่วนต่างนี้เพิ่มตามความเป็นจริง

ไม่รับผิดชอบค่าใช้จ่าย ตัวเครื่องบินภายในประเทศทุกกรณี

กรณีที่ท่านเดินทางจากต่างจังหวัด ค่าใช้จ่ายในการเดินทางเช่น ตัวเครื่องบิน รถไฟ รถทัวร์ ที่พัก ไม่ได้ อยู่ในรายการทัวร์ รวมถึงกรณีที่เกี่ยวข้อง (ภายในประเทศ) มีการเปลี่ยนแปลงอันเนื่องมาจาก สายการบิน เปลี่ยนแปลงเวลาบิน เที่ยวบิน ยกเลิกเที่ยวบิน หรือสาเหตุสุดวิสัยอื่นๆ ทางบริษัทฯ จะไม่รับผิดชอบค่าใช้จ่ายในส่วนนี้



หากทำการชำระเงินแล้ว

ทางบริษัทขอสงวนสิทธิ์ในการถือว่าท่านได้ยอมรับเงื่อนไขดังกล่าวแล้ว และจะไม่มีการฟ้องร้องใดๆ เนื่องจากท่านได้ยอมรับเงื่อนไขในการให้บริการแล้ว

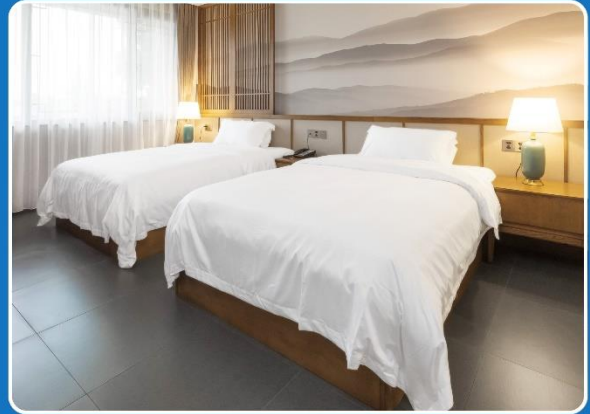
สำคัญ!!
กรุณาอ่านเงื่อนไข
แนบท้ายโดยละเอียด
เพื่อประโยชน์สูงสุดของท่าน



ตัวอย่างประเภทห้องพัก



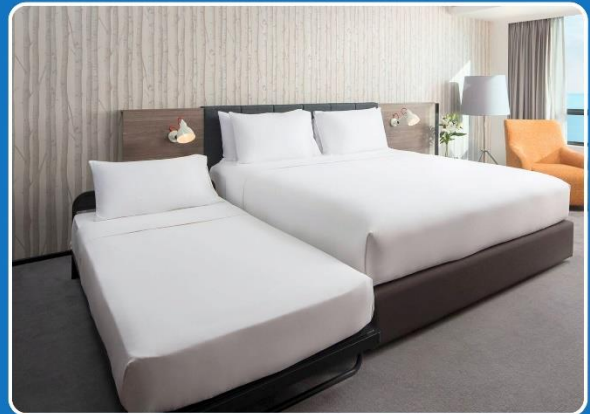
 SINGLE (SGL)



 TWIN (TWN)



 DOUBLE (DBL)



 TRIPLE (TRP)

****รูปภาพห้องพักเป็นเพียงภาพสื่อถึงประเภทของเตียงเท่านั้น ไม่ใช่ภาพห้องพักจริงสำหรับการเข้าพัก****

