

25 Hrs.
Journey

25 Hours Journey Co.,Ltd. (Head Office)

Tax ID : 0115555019857

1122/32 Moo 6 Phraeksa Muang Samutprakarn 10280

Tel. 088 659 5178, 02 136 2693

Email : 25hours.journey@gmail.com, 25hrs.officer01@gmail.com

Website : www.25hoursjourney.com



088 659 5178
25HoursJourney

TAT License No. 11/11390

2U
CENTER

No.11/13488

บินตรง! ได้ทุกวัน

4 วัน 3 คืน

ไต้หวัน - อาลีซาน - จิวเฟิ่น - เจ็งปิ่น

เดินทาง

07 - 10 มี.ค. 69
14 - 17 มี.ค. 69
26 - 31 มี.ค. 69
18 - 21 เม.ย. 69

01 - 04 พ.ค. 69
30 พ.ค. - 02 มิ.ย. 69
26 - 29 มิ.ย. 69

ไฮไลท์

อาลีซาน - จิวเฟิ่น - เจ็งปิ่น - ตึกไทเป 101
ทะเลสาบสุริยันจันทรา - วัดเหวินหวู่
อนุสรณ์สถานเจียงไคเช็ค - ซีเหมินติง



ทะเลสาบสุริยันจันทรา



วัดเหวินหวู่



อนุสรณ์สถานเจียงไคเช็ค

ราคาเพียง
21,888

2UTPE-BR114

4 วัน 3 คืน

EVA AIR

กระเป๋า 23 กก.

เที่ยวอุทยานแห่งชาติ



TAIWAN 2U – ได้หวัน อาลีซาน จิวเฟิ่น เจิ้งปิ่น 4 วัน 3 คืน

โดยสายการบิน EVA AIR (BR212/BR061)



BKK (กรุงเทพฯ)
ท่าอากาศยานนานาชาติสุวรรณภูมิ

TPE (ไทเป)
สนามบินนานาชาติไต้หวันเถาหยวน



FLIGHT	เวลาออก	เวลาถึง
BR 212	12 : 45	17 : 15

TPE (ไทเป)
สนามบินนานาชาติไต้หวันเถาหยวน

BKK (กรุงเทพฯ)
ท่าอากาศยานนานาชาติสุวรรณภูมิ



FLIGHT	เวลาออก	เวลาถึง
BR 061	22 : 30	01 : 35

โดยสายการบิน EVA AIR (BR)

วันที่	โปรแกรมทัวร์	เช้า	เที่ยง	เย็น	โรงแรม
1	กรุงเทพฯ สนามบินสุวรรณภูมิ (BKK) - สนามบินไต้หวัน เถาหยวน (TPE) [BR212 : 12.45-17.15] - เจียวอี้		✈	🕒	RENYI LAKE HOTEL หรือเทียบเท่าระดับ 4★
2	อุทยานแห่งชาติอาลีซาน (รวมนั่งรถไฟอาลีซาน 1 เที่ยว) - ช้อปปิ้งร้านชา - เมืองไถจง - ไถจงไนท์มาร์เก็ต	🕒	🕒	🕒	Stay hotel หรือเทียบเท่าระดับ 3-4★
3	เมืองหนานโถว - ล่องเรือชมทะเลสาบสุริยันจันทรา - วัดเหวินหวู่ - ไทเป - ช้อปปิ้งร้านขนมพายสับปะรด - ช้อปปิ้งร้านสร้อยสุขภาพ	🕒	🕒	✕	YIDEAR HOTE หรือเทียบเท่าระดับ 4★
4	ช้อปปิ้งร้านเครื่องสำอางค์ - หมู่บ้านโบราณจิวเฟิ่น - ทำเรือประมงเจิ้งปิ่น - ไทเป 101 (ไม่รวมบัตรขึ้นชมวิวชั้น 89) - สนามบินไต้หวันเถาหยวน (TPE) - กรุงเทพฯ สนามบินสุวรรณภูมิ (BKK) [BR061 : 22.30-01.35]	🕒	🕒	✈	

TAIWAN 2U – ไต้หวัน อาลีซาน จิวเฟิ่น เจิ้งปิ่น 4 วัน 3 คืน
โดยสายการบิน EVA AIR (BR212/BR061)



กำหนดการเดินทาง	ผู้ใหญ่/เด็ก ห้องพัก 2-3 ท่าน ราคาท่านละ	ทารก 1 ท่าน	ราคาพักเดี่ยว (Single room) ชำระเงินเพิ่ม
30พ.ค.-02มิ.ย.69 BR212 BKK→TPE 12.45-17.15 BR061 TPE→BKK 22.30-01.35	24,488	10,000	7,000
26-29 มิ.ย.69 BR212 BKK→TPE 12.45-17.15 BR061 TPE→BKK 22.30-01.35	24,488	10,000	7,000
* อัตรานี้ไม่รวมค่าทิปคนขับรถ มัคคุเทศก์ท้องถิ่น ท่านละ 2,000 บาท/ท่าน *			
** โปรแกรมอาจจะมีการปรับเปลี่ยนตามความเหมาะสมของสภาพอากาศและฤดูกาล **			
*** เฉพาะพาสปอร์ตไทยเท่านั้น ในกรณีพาสปอร์ตต่างชาติต้องจ่ายเพิ่ม ท่านละ 3,000 บาท ***			

DAY 1 (วันแรกของกำหนดการเดินทาง) :

- 09.00 น. ร่วมกันที่สนามบินสุวรรณภูมิ
เช็คอินสัมภาระใต้เครื่อง ไม่เกิน 23 กก./ท่าน, ถู้อันเครื่อง ไม่เกิน 7 กก./ท่าน
- 12.45 น. ออกเดินทางสู่ไต้หวัน โดย EVA AIR ✈️ เที่ยวบิน BR062
- 17.15 น. เดินทางถึงสนามบินเถาหยวน ผ่านพิธีการตรวจคนเข้าเมือง
- เดินทางต่อสู่เมือง เจียอี้.

09.00 น. นัดพบคณะเดินทาง ณ ท่าอากาศยานนานาชาติสุวรรณภูมิ (BKK) เคาน์เตอร์เช็คอินของ EVA Air ที่ ชั้น 4 อาคารผู้โดยสาร เคาน์เตอร์แถว S (Row S) โดยมีเจ้าหน้าที่คอยจัดเตรียมเอกสารการเดินทางสำหรับทุกท่าน และนำท่านโหลดสัมภาระ *เช็คอินสัมภาระใต้เครื่อง ไม่เกิน 23 กก./ท่าน, ถู้อื่นเครื่อง ไม่เกิน 7 กก./ท่าน*

[สำคัญมาก!!] ไม่อนุญาตให้นำอาหารสด จำพวก เนื้อสัตว์ หรือเนื้อสัตว์แปรรูปเข้าเมืองไต้หวันหากฝ่าฝืนมีโทษจับปรับได้]

12.45 น. นำท่านออกเดินทางสู่ ไต้หวัน ท่าอากาศยานนานาชาติเถาหยวน (TPE) สายการบิน EVA Air (BR) เที่ยวบิน BR062 | BKK → TPE | 12.45-17.15 *มีอาหารบริการบนเครื่อง

17.15 น. เดินทางถึง ท่าอากาศยานนานาชาติเถาหยวน (TPE) ภายหลังจากคณะเดินทางถึงสนามบินและผ่านกระบวนการตรวจคนเข้าเมืองและพิธีการศุลกากรตามข้อกำหนดเรียบร้อยแล้ว นำท่านออกเดินทางสู่ เมืองเจียอี้ (Chiayi City) ซึ่งเป็นศูนย์กลางการท่องเที่ยวเชิงวัฒนธรรมและเชิงธรรมชาติที่สำคัญของภาคกลางประเทศไต้หวัน โดยเมืองเจียอี้มีบทบาทเชิงยุทธศาสตร์ในฐานะเมืองเชื่อมโยงการคมนาคมและเป็นประตูสู่แหล่งท่องเที่ยวระดับชาติ ส่งผลให้มีศักยภาพสูงในการพัฒนาการท่องเที่ยวเชิงพานิชย์อย่างยั่งยืน

ค่ำ **รับประทานอาหารค่ำ ณ ภัตตาคารพื้นเมือง (มื้อที่ 1)**

จากนั้นนำคณะเข้าพัก ณ โรงแรมระดับมาตรฐานไต้หวัน 4 ดาว ซึ่งได้รับการคัดเลือกตามเกณฑ์คุณภาพด้านการบริการ ความปลอดภัย และความสะอาดสบาย เพื่อรองรับนักท่องเที่ยวกลุ่มตลาดคุณภาพ และส่งเสริมประสบการณ์การท่องเที่ยวที่มีมาตรฐานไต้หวันและตามสากล

ที่พัก **โรงแรม RENYI LAKE HOTEL หรือเทียบเท่าระดับ 4★**

DAY 2 (วันที่สองของการเดินทาง):

- เดินทางสู่ อุทยานแห่งชาติอาลีซาน
- นั่งรถไฟอาลีซาน 1 เทียว สัมผัสเสน่ห์รถไฟโบราณท่ามกลางป่าสน
- แวะ ร้านชาอู่หลงชื่อดังของไต้หวัน
- เดินทางสู่เมือง ไถจง
- อิสระช้อปปิ้งและชิมอาหารที่ ไถจงไนท์มาร์เก็ต

เช้า **รับประทานอาหารเช้า ณ ห้องอาหารโรงแรม (มื้อที่ 2)**

นำท่านเดินทางสู่ อุทยานแห่งชาติอาลีซาน Alishan National Forest เป็นอุทยานแห่งชาติที่มีชื่อเสียงที่สุดของไต้หวัน อยู่ในเขตเมืองเจียอี้ ทางตอนใต้ของเกาะไต้หวัน ที่นี่ยังเป็นแหล่งผลิตชาคุณภาพสูงที่ขึ้นชื่อในระดับ

นานาชาติอีกด้วย นอกจากนี้คนได้หันนิยมเดินทางมาชมพระอาทิตย์ขึ้นที่ยอดเขาในยามเช้าที่นี่ ตามความเชื่อดั้งเดิมที่ว่า หมอกบนยอดเขาในยามเช้า ที่อุดมไปด้วยพลังชี ซึ่งก็คือพลังลมปราณ ที่ถือเป็นพลังพื้นฐานของสิ่งมีชีวิตที่สามารถช่วยฟื้นฟูสุขภาพได้นั่นเอง และที่นี่ยังเป็นเส้นทางเดินป่ายอดฮิตของนักท่องเที่ยวอีกด้วย เพราะป่าสนแห่งนี้มีวิวธรรมชาติหลากหลายมุม ให้ท่านได้เพลิดเพลินไปกับเส้นทางป่าสนที่มีอายุกว่า 1,000 ปี และอีก 1 จุดไฮไลท์ของที่นี่ก็คือ เส้นทางรถไฟอาลีซาน (Alishan Forest Railway) ซึ่งตั้งอยู่ในเขตอุทยานอาลีซาน เป็นเส้นทางรถไฟโบราณสายพิเศษที่สร้างขึ้นในปี 2442 แต่เดิมสร้างเพื่อใช้ลำเลียงต้นไม้ลงมาจากภูเขา โดยมีความสูงประมาณ 2,500 เมตรเหนือระดับน้ำทะเล เส้นทางรถไฟอาลีซานแห่งนี้จะเชื่อมต่อกับสถานี 4 หลัก อย่างสถานี Beimen สถานี Zhuqi สถานี Fengqihu และสถานี Alishan โดยทั้ง 4 สถานี จะมีแลนด์มาร์คที่นักท่องเที่ยวนิยมมากัน จึงไม่แปลกที่ เส้นทางรถไฟอาลีซาน (Alishan Forest Railway) จะติด 1 ใน 3 เส้นทางรถไฟที่สวยงามที่สุดในโลก และสิ่งที่ทำให้รถไฟอาลีซาน มีความพิเศษกว่ารถไฟหลายแห่งก็คือ จะมีรถไฟโบราณสีแดง วิ่งผ่านป่าเขาที่อุดมสมบูรณ์ตลอด 2 ข้างทาง และจะได้ระดับความสูงชันเขาไปเรื่อยๆ ทำให้นักท่องเที่ยวสามารถชื่นชมทัศนียภาพอันสวยงามที่หาดูยากตลอดเส้นทาง (รวมนั่งรถไฟโบราณ 1 เที่ยว [Alishan Forest Railway](#))



กลางวัน รับประทานอาหารกลางวัน ณ ภัตตาคาร (มือที่ 3)

จากนั้นนำท่านแวะ **ชิมชา ณ ร้านชา Tea Shop** ชมการ
สาธิตการชงชา และประโยชน์จากการดื่มชา ที่นิยมปลูก
มาก ด้วยสภาพอากาศบนพื้นที่สูง และอากาศที่เย็น
ตลอดทั้งปีของที่นี่ ทำให้ชาที่นี่มีรสชาติดี และกลมกล่อม
อิสระชิมชาและเลือกซื้อเพื่อเป็นของฝากตามอัธยาศัย
นำท่านเดินทางสู่ **เมืองไถจง Taichung** ซึ่งเป็นเมืองใหญ่



กัน

อันดับสองของไต้หวัน มีสภาพอากาศที่อบอุ่นน่าเที่ยวตลอดทั้งปี ในอดีตช่วงสมัยที่ไต้หวันถูกปกครองโดย
ญี่ปุ่น ที่นี่เคยเป็นศูนย์กลางทางการเมือง เศรษฐกิจ การคมนาคม และวัฒนธรรมที่สำคัญ ที่ยังคงปรากฏร่องรอย
โบราณสถานที่มีกลิ่นอายของญี่ปุ่นหลายแห่ง ที่ได้รับการอนุรักษ์เป็นอย่างดี

จากนั้นนำท่านเดินทางสู่ **ตลาดไถจง Taichung Night Market** ตลาดกลางคืน แหล่งช้อปปิ้ง เสื้อผ้า ของใช้
และของกิน เช่น เต้าหู้เหม็นทอด ถังหูลู่ กุนเชียงย่าง ของกินเล่นพื้นเมืองต่างๆ เป็นต้น

ค่ำ

รับประทานอาหารค่ำ ณ ภัตตาคาร (มื้อที่ 4) เมนูพิเศษ!! ชาบูบุฟเฟต์ สไตล์ไต้หวัน



**อิ่มอร่อยกับบุฟเฟต์ชาบูสไตล์ไต้หวัน เต็มเต็มค่าคืนแห่งความสุขด้วย บุฟ
เฟต์ชาบูหลากหลายวัตถุดิบสดใหม่ ทั้งเนื้อสัตว์คุณภาพ, ซีฟู้ดสดหวาน, และผัก
สดกรอบพร้อมน้ำซุปรสพิเศษสไตล์ไต้หวันที่กลมกล่อม หอมอร่อยถึงรสชาติ
แท้ของเอเชียตะวันออก**

ที่พัก

โรงแรม RENYI LAKE HOTEL หรือเทียบเท่าระดับ 4★

DAY 3 (วันที่สามของการเดินทาง):

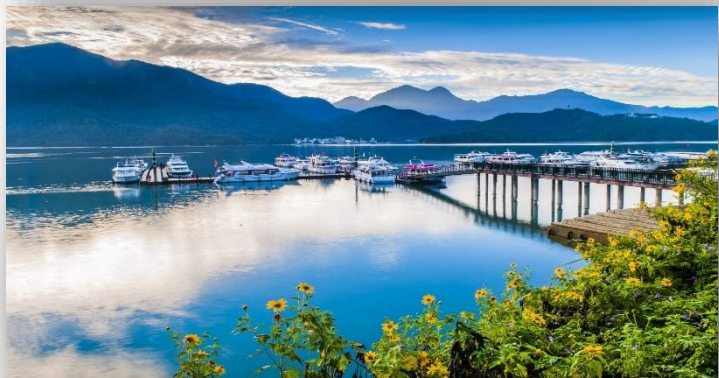
- เดินทางสู่เมือง นานาโถว • ล่องเรือ ทะเลสาบสุรียันจันทรา
- เที่ยวชม วัดเหวินหวู่ วัดศักดิ์สิทธิ์ริมทะเลสาบ
- เดินทางสู่ไทเป • แวะชมและช้อปปิ้ง ร้านขายสับปะรด ของฝากขึ้นชื่อ
- แวะ ร้านสร้อยสุขภาพ

เช้า รับประทานอาหารเช้า ณ ห้องอาหารโรงแรม (มื้อที่ 5)

เริ่มต้นวันด้วยการเดินทางสู่ **เมืองนานาโถว** เมืองที่ใหญ่ที่สุดของไต้หวัน และเป็นเมืองเดียวของไต้หวันที่ไม่มีเขตติดต่อกับทะเล นานาโถวตั้งอยู่ใจกลางของเกาะไต้หวัน นอกจากนี้ที่นี่ยังเป็นที่ตั้งของยอดเขาวิซานหรือภูเขาหยกซึ่งเป็นภูเขาที่สูงที่สุดในไต้หวัน และสูงที่สุดในภูมิภาคเอเชียตะวันออกเฉียงเหนือ รวมทั้งยอดเขาอื่นๆ อีก 41 ลูก ที่มีความสูงเกิน 3,000 เมตร จึงทำให้เกิดภูมิประเทศทิวเขาสีเขียวกำมะหยี่เป็นลูกคลื่นสลับซับซ้อนงดงาม อันเป็นแหล่งกำเนิดแม่น้ำโจวสุ่ย แม่น้ำที่ยาวที่สุดที่เป็นดั่งเส้นเลือดใหญ่ของไต้หวัน อีกทั้งทะเลสาบสุรียันจันทรา ทะเลสาบที่สวยงามและเป็นแหล่งท่องเที่ยวที่มีชื่อเสียงที่สุดของไต้หวันเช่นกัน



ชม วัดเหวินทวู วัดศักดิ์สิทธิ์คู่ทะเลสาบสุริยันจันทรา ตั้งอยู่ริมทะเลสาบสุริยันจันทรา (Sun Moon Lake) เมืองหนานโถว ได้ทิวทัศน์วัดเหวินทวูเป็นวัดที่ผสมผสานความเชื่อทางพุทธศาสนาและลัทธิขงจื้อสร้างขึ้นเพื่ออุทิศให้กับ กวนอู (เทพแห่งความซื่อสัตย์และความยุติธรรม) และนักปราชญ์ผู้มีชื่อเสียงด้านวรรณกรรมและการศึกษาโดดเด่นด้วย สถาปัตยกรรมจีนดั้งเดิม หลังคาโค้งสูง ตกแต่งด้วยจิตรกรรมและภาพแกะสลักที่บอกเล่าเรื่องราวทางศีลธรรมและ



ตำนานของสังคมจีนโบราณ วัดนี้โดดเด่นขอพรในด้านเสริมสิริมงคล การเงิน การเรียนและการ

นำท่าน ล่องเรือชมทะเลสาบสุริยันจันทรา (Sun Moon Lake) ตั้งอยู่ในเมืองหนานโถว ได้ทิวทัศน์ทะเลสาบที่มีชื่อเสียงทั้งด้านความงดงามทางธรรมชาติและคุณค่าทางวัฒนธรรม ด้วยรูปร่างทะเลสาบที่คล้ายพระอาทิตย์และพระจันทร์ สถานที่แห่งนี้จึงมีความสำคัญทั้งในเชิงสัญลักษณ์ ศาสนา สำหรับนักวิชาการและ

แห่ง
งาน
เป็น
ของ
และ

ผู้สนใจภูมิศาสตร์ ทะเลสาบนี้เป็นตัวอย่างของ ภูมิทัศน์เชิงธรณีวิทยาและระบบนิเวศที่หลากหลาย ที่ช่วยให้ผู้มาเยือนเรียนรู้เรื่องธรรมชาติและสิ่งแวดล้อม

ระหว่างล่องเรือชมทะเลสาบสุริยันจันทรา ท่านจะได้สัมผัสและเพลิดเพลินกับวิวภูเขา สลับซับซ้อน น้ำใสสะอาด และบรรยากาศเงียบสงบรอบทะเลสาบ โดยเรือท่องเที่ยวจะพาท่านชม เกาะกลางทะเลสาบ วัดริมฝั่ง และทิวทัศน์ธรรมชาติที่เปลี่ยนไปตามฤดูกาล ทุกช่วงเวลาเหมาะกับการถ่ายภาพและพักผ่อนจิตใจ



กลางวัน **รับประทานอาหารกลางวัน ณ ภัตตาคาร (มื้อที่ 6)**
เมนูพิเศษ!! ปลาประธนาธิบติ



เป็น

จากนั้นนำท่านเดินทางกลับสู่ **ไทเป Taipei (ใช้เวลาเดินทางประมาณ 3.30 ชั่วโมง)** ซึ่งเป็นเมืองหลวงและ

ศูนย์กลางทางเศรษฐกิจ การเมือง และวัฒนธรรม

ยิ่งกว่านั้นมหานครแห่งนี้ยังเต็มไปด้วยสีสันของความทันสมัย และนักเดินทางจากทั่วทุกมุมโลก จึงทำให้ที่นี่มีชีวิตชีวา ดึงดูดให้ผู้คนที่รักการท่องเที่ยวมาเยี่ยมเยือนไม่รู้เบื่อ อย่างไม่ขาดสาย

นำท่านเลือกซื้อของฝากที่ **ร้านพายส์แปรด Pineapple** ที่ถือว่าเป็นขนมสัญลักษณ์ของไต้หวันเปรียบเสมือนขนมประจำชาติเลยก็ว่าได้ ที่นี่จะมีขนมหลากหลายให้ท่านได้เลือกซื้อมากมาย เช่น ขนมพายส์แปรด, ป๊อปคอร์น, นูกัส, เห็ดทอด เป็นต้น อิสระให้ท่านได้เลือกซื้อเพื่อเป็นของขวัญแก่คนทางบ้านหรือเพื่อนๆ



จากนั้นนำท่านช้อปปิ้งที่ **ร้านสร้อยสุขภาพ Germanium Shop** ที่ขึ้นชื่อเรื่องสร้อยข้อมือ ที่ประกอบไปด้วยแม่เหล็กแร่ธาตุเจมาเนียม ที่มีคุณสมบัติ ทำให้เลือดลมเดินดีขึ้น เพิ่มความกระปรี้กระเปร่า และคลายความเครียด รวมถึงปะการังแดง ปะการังน้ำลึกที่เป็นอัญมณีล้ำค่าที่หายากซึ่งมีอยู่ไม่กี่ที่ในโลก

นำท่านเยี่ยมชม **อนุสรณ์สถานเจียงไคเช็ค Chiang Kai-Shek Memorial Hall** โดยตัวอาคารของอนุสรณ์สถานถูกสร้างขึ้นตามแบบสถาปัตยกรรมจีนโบราณ บันไดทั้งสี่ด้านถูกสร้างด้วยหินอ่อนสีขาวเป็นขั้นตามแบบพีระมิดอียิปต์ หลังคาสีน้ำเงิน รวมทั้งยังมีสวนดอกไม้สีแดง ที่เป็นการแสดงออกทางสัญลักษณ์ให้เห็นถึงอิสรภาพ ความเท่าเทียม และความเป็นหนึ่งเดียวกัน ตามสีของธงชาติไต้หวัน อนุสรณ์สถานแห่งนี้ถูกสร้างขึ้นเพื่อเป็นที่รำลึกถึงอดีตประธานาธิบดีเจียงไคเช็ค ซึ่งเป็นบุคคลที่มีความสำคัญต่อไต้หวัน ภายในห้องมีการจัดแสดงประวัติและสิ่งของต่างๆเกี่ยวกับท่านนายพลเจียงไคเช็ค ตั้งแต่สมัยที่ยังเป็นลูกศิษย์ ดร. ซุนยัตเซ็น จนก้าวสู่ตำแหน่งผู้นำประเทศ เป็นแหล่งรวมชีวประวัติและรูปภาพประวัติศาสตร์ที่สำคัญที่ท่านดูได้ยาก

*****หมายเหตุ: ตั้งแต่วันที่ 15 กรกฎาคม 2567 เป็นต้นไป กระทรวงวัฒนธรรมไต้หวันได้ประกาศยกเลิกพิธี “เปลี่ยนเวรของทหารรักษาการณ์ ที่บริเวณหน้ารูปปั้นท่านนายพลเจียงไคเช็ค ที่มีขึ้นทุก 1 ชั่วโมง บนชั้น 4 ของอนุสรณ์สถานแห่งนี้ ”**



หลังจากนั้นนำท่านเดินเล่นที่ **ตลาดซีเหมินติง (Ximending) – ศูนย์รวมแฟชั่นและวัฒนธรรมสตรีทฟู้ด** ย่านซีเหมินติง ตั้งอยู่ใจกลางกรุงไทเป เป็นพื้นที่ที่มี คุณค่าทางวัฒนธรรมและสังคมเมือง ย่านพาณิชย์กรรมและวัฒนธรรมร่วมสมัย ของไต้หวัน มีประวัติศาสตร์ยาวนานตั้งแต่สมัยญี่ปุ่นปกครองทำให้สถาปัตยกรรมและสภาพแวดล้อมสะท้อนถึงความหลากหลายทางวัฒนธรรมและพัฒนาการทางเศรษฐกิจของเมือง นอกจากนี้ยังเป็นศูนย์กลางของ แฟชั่นสตรีทและศิลปะร่วมสมัย ที่ดึงดูดนักศึกษาและวัยรุ่นให้เข้ามาแลกเปลี่ยนวัฒนธรรมและไอเดียใหม่ ๆ แหล่งช้อปปิ้งและสตรีทฟู้ดยอดนิยม เพลิดเพลินกับการเลือกซื้อสินค้าแฟชั่นทันสมัย, ของฝากเก๋ ๆ และเครื่องสำอางแบรนด์ท้องถิ่น พร้อมลิ้มรส อาหารสตรีทฟู้ดชื่อดังของไต้หวัน เช่น ของทอด ขนมหวาน และเครื่องดื่มท้องถิ่น บรรยากาศคึกคักยามค่ำคืน เสียงดนตรีและแสงไฟนีออน ทำให้ซีเหมินติงเป็น

จุดหมายสุดสนุกที่รวมแฟชั่น อาหาร และวัฒนธรรมเข้าด้วยกัน ความมีชีวิตชีวาของไทเปเต็มเต็มทุกโมเมนต์
แห่งความสนุกและความประทับใจ



เย็น

**** อีสาระอาหารเย็นเพื่อความสนุกสนานอย่างต่อเนื่องให้ท่านเลือกอร่อยตามสไตล์ที่ท่านโปรด****

DAY 4 (วันที่สี่ของการเดินทาง):

- แวะ ร้านเครื่องสำอางค์ • เที่ยว หมู่บ้านโบราณจิวเฟิน หมู่บ้านบนภูเขาสุดโรแมนติก
- ชมสีล้นบ้านเรือนที่ ท่าเรือประมงเจิ้งปิน
- ถ่ายรูปกับแลนด์มาร์ก ตึกไทเป 101 (ไม่รวมบัตรขึ้นชมวิวชั้น 89)
- สนามบินเถาหยวน

เช็คอินสัมภาระใต้เครื่อง ไม่เกิน 23 กก./ท่าน, ถู้อขึ้นเครื่อง ไม่เกิน 7 กก./ท่าน

22.30 น. เดินทางกลับกรุงเทพฯ โดย EVA AIR ✈️ เที่ยวบิน BR061

01.35 น. ถึงสนามบินสุวรรณภูมิ โดยสวัสดิภาพ

เช้า รับประทานอาหารเช้า ณ ห้องอาหารโรงแรม (มื้อที่ 7)

เริ่มต้นวันด้วยการ **ช้อปปิ้งร้านเครื่องสำอาง** ซึ่งสะท้อนถึง วัฒนธรรมความงามและเทคโนโลยีเครื่องสำอางสมัยใหม่ของไต้หวัน นักวิชาการชี้ว่าอุตสาหกรรมเครื่องสำอางของไต้หวันมีความโดดเด่นด้าน นวัตกรรม วัตถุดิบธรรมชาติ และการตลาดที่ตอบสนองความต้องการผู้บริโภคยุคใหม่ ในขณะเดียวกัน นักท่องเที่ยวสามารถเลือกซื้อสินค้าคุณภาพสูงและของฝากติดไม้ติดมือกลับบ้าน

ต่อด้วยการเดินทางสู่ **เมืองนิวไทเป** เยี่ยมชม **หมู่บ้านชาวประมงหลากสี Zhenbing** ซึ่งสะท้อนถึงการพัฒนาชุมชนริมทะเลแบบยั่งยืน บ้านเรือนสีล้นสดใสและบรรยากาศริมทะเลช่วยให้ผู้มาเยือนได้เรียนรู้เรื่อง วัฒนธรรมชุมชนประมงและภูมิสถาปัตยกรรมท้องถิ่น

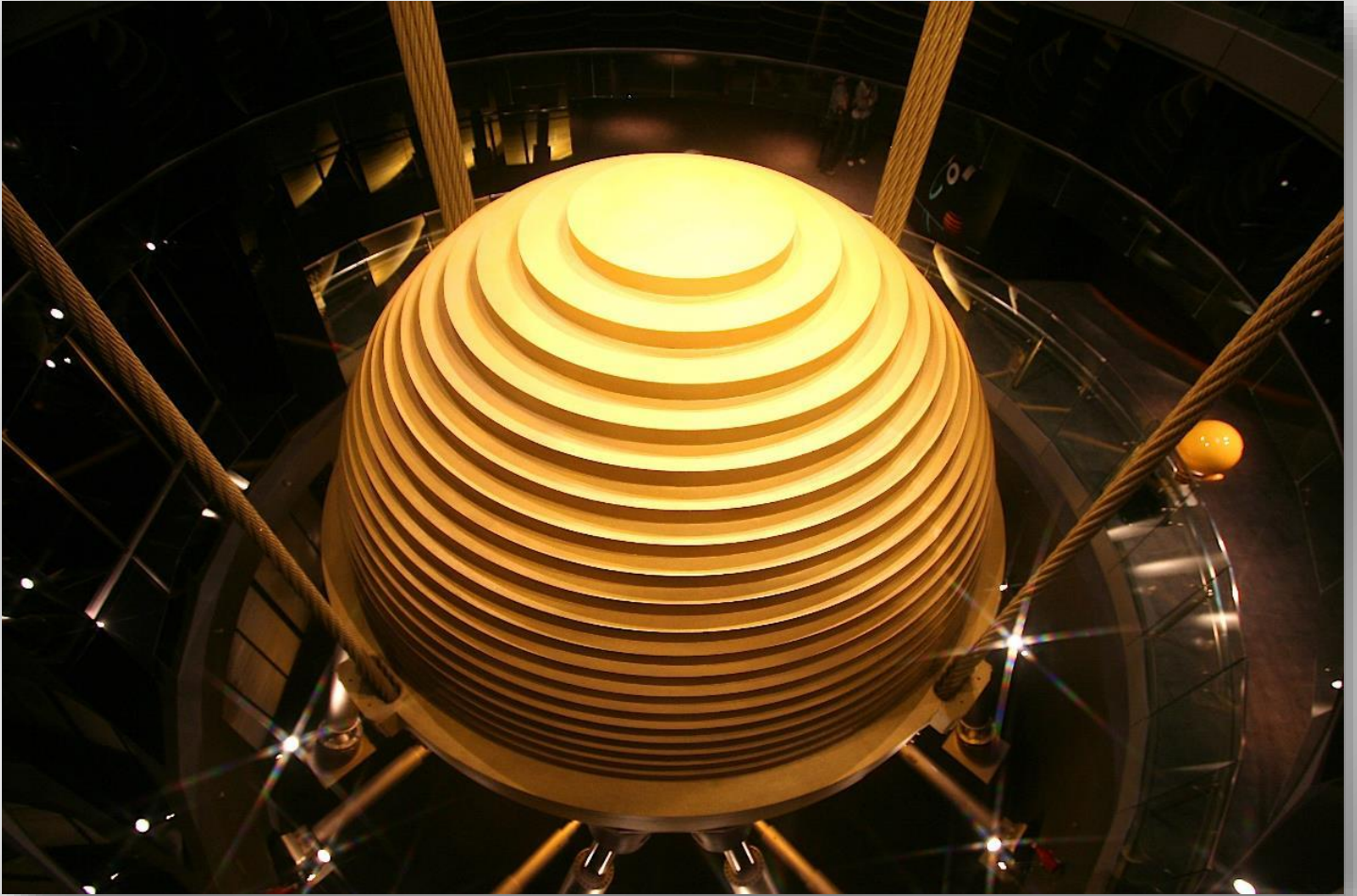


จากนั้นเดินทางต่อไปยัง หมู่บ้านโบราณจิวเฟิ่น โดยนั่งรถประจำทางขึ้นสู่ตัวหมู่บ้าน ที่นี่เป็นพื้นที่สำคัญทางประวัติศาสตร์และการค้าขายเหมืองแร่ในอดีต นักวิชาการชี้ให้เห็นว่าโครงสร้างถนนและบ้านเรือนสะท้อนถึงการวางผังเมืองและสถาปัตยกรรมแบบจีนสมัยก่อน ขณะเดียวกันนักท่องเที่ยวสามารถเพลิดเพลินกับบรรยากาศโบราณ วิถีชุมชน และร้านค้าของที่ระลึกแบบดั้งเดิม



กลางวัน รับประทานอาหารกลางวัน ณ ภัตตาคาร (มื้อที่ 8)

นำท่านเดินทางสู่ **ตึกไทเป101 Taipei101 Tower** ที่ปัจจุบันถือว่าเป็นจุดแลนด์มาร์คของไต้หวัน โครงสร้างของตึกนี้แสดงถึงความสามารถทางด้านวิศวกรรมของไต้หวัน เพราะตึกแห่งนี้เป็นตึกที่มีความสูงถึง 508 เมตร ภายในตัวอาคารมีลูกตุ้มขนาดใหญ่หนักกว่า 660 ตันที่ช่วยถ่วงสมดุลของตัวตึกไว้ และช่วยการสั่นสะเทือนเวลาที่เกิดแผ่นดินไหวและในอดีดยังเคยสูงที่สุดในโลก ตึกไทเป 101 ยังคงความเป็นที่ 1 ไปได้คือลิฟต์ที่เร็วที่สุดในโลก ใช้เวลาขึ้นถึงชั้น 89 เพียงแค่ 37 วินาทีเท่านั้น (ไม่รวมค่าขึ้นจุดชมวิวชั้น 89) ** ท่านสามารถเลือกซื้อ Optional บัตรชม ตึกไทเป 101 วิวชั้น 89 ผ่านทางบริษัททัวร์ กรุณาแจ้งความประสงค์ ณ วันจองทัวร์ หรือแจ้งล่วงหน้าก่อนการเดินทางก่อนเดินทางอย่างน้อย 7วันทำการ**





หลังจากนั้นเดินทางสู่ ไต้หวัน ท่าอากาศยานนานาชาติเถาหยวน (TPE)
เช็คอินสัมภาระใต้เครื่อง ไม่เกิน 23 กก./ท่าน, ถู้อขึ้นเครื่อง ไม่เกิน 7 กก./ท่าน

- 22.30 น.** เดินทางกลับ กรุงเทพฯ สนามบินสุวรรณภูมิ (BKK) โดย EVA AIR ✈ เที่ยวบิน BR061 | BKK→TPE |
22.30-01.35 *มีอาหารบริการบนเครื่อง
- 01.35 น.** เดินทางถึง กรุงเทพฯ สนามบินสุวรรณภูมิ (BKK) อย่างปลอดภัยโดยสวัสดิภาพ

****จบทริปพร้อมความประทับใจ****

กำหนดการเดินทาง	ผู้ใหญ่/เด็ก ห้องพัก 2-3ท่าน ราคาท่านละ	ทารก 1 ท่าน	ราคาพักเดี่ยว (Single room) ชำระเงินเพิ่ม
30พ.ค.-02มิ.ย.69 BR212 BKK→TPE 12.45-17.15 BR061 TPE→BKK 22.30-01.35	24,488	10,000	7,000
26-29 มิ.ย.69 BR212 BKK→TPE 12.45-17.15 BR061 TPE→BKK 22.30-01.35	24,488	10,000	7,000
* อัตรานี้ไม่รวมค่าทิปคนขับรถ มัคคุเทศก์ท้องถิ่น ท่านละ 2,000 บาท/ท่าน *			
** โปรแกรมอาจจะมีการปรับเปลี่ยนตามความเหมาะสมของสภาพอากาศและฤดูกาล **			
*** เฉพาะพาสปอร์ตไทยเท่านั้น ในกรณีพาสปอร์ตต่างชาติต้องจ่ายเพิ่ม ท่านละ 3,000 บาท ***			



อัตราค่าบริการรวม



ค่าตัวโดยสารเครื่องบินไป-กลับ ชั้นประหยัด พร้อมค่าภาษีสนามบินทุกแห่งตามรายการทัวร์ ข้างต้น



เจ้าหน้าที่บริษัท ๙ คอยอำนวยความสะดวก ทุกท่านตลอดการเดินทาง



ค่าประกันวินาศภัยเครื่องบินตามเงื่อนไข ของแต่ละสายการบิน



ค่าอาหาร ค่าเข้าชม และ ค่ายานพาหนะทุกชนิด ตามที่ระบุไว้ในรายการทัวร์ข้างต้น



ค่าน้ำหนักกระเป๋าเดินทางตามที่สายการบิน กำหนดไม่เกิน 23 กิโลกรัม / ท่าน / ใบ



คุ้มครองการเสียชีวิตจากอุบัติเหตุสูงสุด 2,000,000 บาท
คุ้มครองค่ารักษาพยาบาลจากอุบัติเหตุสูงสุด 500,000 บาท

(เงื่อนไขตามกรมธรรม์)เงื่อนไขประกันการเดินทาง ค่าประกัน อุบัติเหตุและค่ารักษาพยาบาล คุ้มครองเฉพาะกรณีที่ได้รับ อุบัติเหตุระหว่างการเดินทางไม่คุ้มครองถึงการสูญเสีย ทรัพย์สินส่วนตัวและไม่คุ้มครองโรคประจำตัวของผู้เดินทาง และคุ้มครองเฉพาะผู้เดินทางไปกลับพร้อมกรุ๊ปเท่านั้น



ค่าที่พักห้องละ 2-3 ท่าน ตามโรงแรมที่ ระบุไว้ในรายการหรือ ระดับเทียบเท่า

- กรณีห้อง TWIN BED (เตียงเดี่ยว 2 เตียง) ซึ่งโรงแรม ไม่มีหรือเต็ม ทางบริษัทขอปรับเป็นห้อง DOUBLE BED แทนโดยมิ ต้องแจ้งให้ทราบล่วงหน้า

- หากต้องการห้องพักแบบ DOUBLE BED ซึ่งโรงแรมไม่มี หรือเต็ม ทางบริษัทขอปรับเป็นห้อง TWIN BED แทนโดยมิ ต้อง แจ้งให้ทราบล่วงหน้า เช่นกัน

- กรณีพักแบบ TRIPLE ROOM 3 ท่าน ท่านที่ 3 อาจเป็น เสริมเตียง หรือ SOFA BED หรือ เสริมพูกที่นอน ทั้งนี้ ขึ้น อยู่กับรูปแบบการจัดห้องพักของโรงแรมนั้นๆ



อัตราค่าบริการไม่รวม



ค่าทำหนังสือเดินทางไทย และเอกสาร ต่างต่าง



ค่าภาษีน้ำมัน ที่สายการบินเรียกเก็บเพิ่ม ภายหลังจากทางบริษัทฯ ได้ออกตั๋วเครื่อง บินไปแล้ว ซึ่งลูกค้าต้องชำระส่วนต่างเพิ่ม



ภาษีมูลค่าเพิ่ม 7% และหัก ณ ที่จ่าย 3%



ค่าทิปมัคคุเทศก์ท้องถิ่นและคนขับรถ รวม 2,000 บาท/ท่าน/กรุ๊ป (เด็กชำระทิป เท่ากับผู้ใหญ่) ชำระที่สนามบิน



ค่าน้ำหนักกระเป๋าเดินทางในกรณีที่เกิดกว่าสาย การบินกำหนด



ค่าใช้จ่ายส่วนตัวนอกเหนือจากรายการ เช่น ค่า เครื่องดื่ม, ค่าอาหารที่สั่งเพิ่ม, ค่าโทรศัพท์ ฯลฯ

สำหรับท่านที่รับประทานอาหารพิเศษ อาหารเจ หรือไม่ทาน เนื้อสัตว์ ไม่ทานหมู ไม่ทานไก่ และมีความจำเป็นให้ทาง บริษัท จัดเตรียมอาหารไว้ให้ท่านเป็นพิเศษนอกเหนือจากที่ กรุ๊ปจัดไว้ในรายการ ขอสงวนสิทธิ์ในการเรียกเก็บค่าใช้จ่ายเพิ่มเติมตามจริงบริษัทฯ

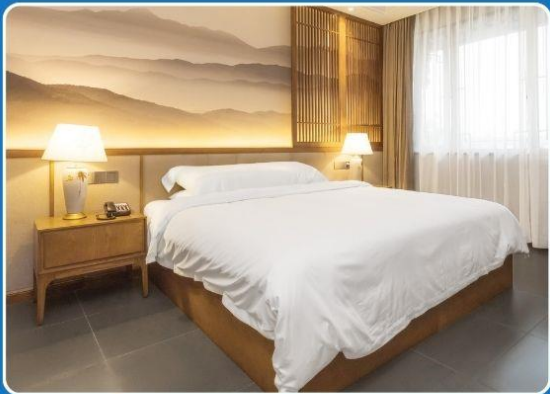


ค่าธรรมเนียมเอกสารเข้าเมืองสำหรับผู้ถือ พาสปอร์ตต่างประเทศ

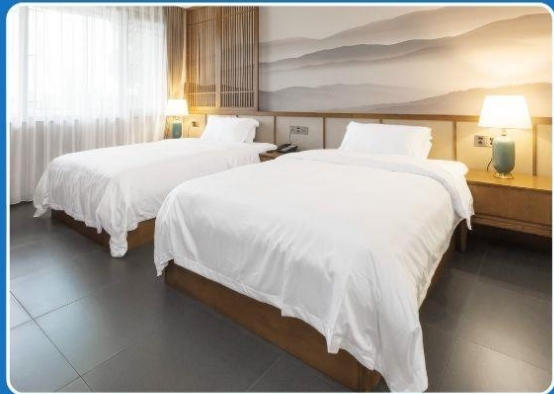
(ทางรัฐบาลจีนประกาศยกเลิกวีซ่าให้กับคนไทย ผู้ที่ประสงค์ จะพำนักระยะสั้นในประเทศจีน ในรอบ 6 เดือน ไม่เกิน 90 วัน **ถ้ากรณีทางรัฐบาลจีนประกาศให้กลับมาใช้วีซ่า ผู้เดินทางจะ ต้องเสียค่าใช้จ่ายเพิ่มในการขอวีซ่าตามที่สถานทูตกำหนด)



ตัวอย่างประเภทห้องพัก



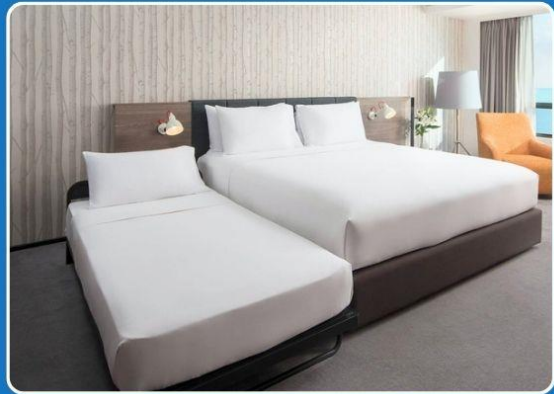
 SINGLE (SGL)



 TWIN (TWN)



 DOUBLE (DBL)



 TRIPLE (TRP)

****รูปภาพห้องพักเป็นเพียงภาพสื่อถึงประเภทของเตียงเท่านั้น ไม่ใช่ภาพห้องพักจริงสำหรับการเข้าพัก****





สำคัญ โปรดอ่านเงื่อนไขที่ท่านควรรทราบ



ข้อมูลสำคัญเกี่ยวกับสายการบิน

การจัดที่นั่งบนเครื่องบินจะถูกกำหนดโดยสายการบิน ซึ่งจะดำเนินการผ่านระบบอัตโนมัติ ผู้โดยสารไม่สามารถเลือกที่นั่งได้ และที่นั่งอาจไม่ได้อยู่ติดกัน ซึ่งบริษัทไม่สามารถเข้าไปจัดการได้แต่อย่างใด



ข้อมูลสำคัญเกี่ยวกับโรงแรมที่พัก

ห้องพักในโรงแรมอาจมีความแตกต่างกัน ดังนั้น ห้องพักประเภทห้องเดี่ยว (Single) ห้องพักร่วมคู่ (Twin/Double) และห้องพักสำหรับ 3 ท่าน (Triple) อาจไม่ได้ตั้งอยู่ในอาคารหรือชั้นเดียวกัน



เงื่อนไขและข้อควรทราบอื่นๆ ที่ไปที่ท่านควรรทราบ

รายการทัวร์อาจมีการปรับเปลี่ยนหรือยกเลิกตามสภาพอากาศและความเหมาะสม โดยคำนึงถึงความปลอดภัยของผู้เดินทางเป็นหลัก โดยไม่จำเป็นต้องแจ้งให้ทราบล่วงหน้า

อัตราค่าทัวร์ที่นำเสนอนี้ ได้รวมภาษีน้ำมันและภาษีสนามบินตามอัตราปัจจุบัน ณ วันที่ออกโปรแกรมแล้ว อย่างไรก็ตาม หากก่อนวันเดินทาง ทางสายการบิน มีการประกาศปรับขึ้นค่าภาษีน้ำมัน ภาษีสนามบิน หรือมีค่าใช้จ่ายเพิ่มส่วนอื่นๆ (แม้ว่าทางบริษัทฯ จะได้ทำการออกตั๋วเครื่องบินไปแล้วก็ตาม) ทางบริษัทฯ ขอความกรุณาเรียกเก็บค่าใช้จ่ายในส่วนนี้เพิ่มตามความเป็นจริง

ไม่รับผิดชอบค่าใช้จ่าย ตัวเครื่องบินภายในประเทศทุกกรณี

กรณีที่ท่านเดินทางจากต่างจังหวัด ค่าใช้จ่ายในการเดินทางเช่น ตัวเครื่องบิน รถไฟ รถทัวร์ ที่พัก ไม่ได้ อยู่ในรายการทัวร์ รวมถึงกรณีที่เกี่ยวข้อง (ภายในประเทศ) มีการเปลี่ยนแปลงอันเนื่องมาจาก สายการบินเปลี่ยนแปลงเวลาบิน เที่ยวบิน ยกเลิกเที่ยวบิน หรือสาเหตุสุดวิสัยอื่นๆ ทางบริษัทฯ จะไม่รับผิดชอบค่าใช้จ่ายในส่วนนี้



หากทำการชำระเงินแล้ว

ทางบริษัทขอสงวนสิทธิ์ในการถือว่าท่านได้ยอมรับเงื่อนไขดังกล่าวแล้ว และจะไม่มีข้อพิพาทใดๆ เนื่องจากท่านได้ยอมรับเงื่อนไขในการให้บริการแล้ว

สำคัญ!!

กรุณาอ่านเงื่อนไข
แนบท้ายโดยละเอียด
เพื่อประโยชน์สูงสุดของท่าน



HOTEL



PASS

TICKET





เงื่อนไขการให้บริการ

1. การเดินทางในแต่ละครั้งจะต้องมีผู้โดยสารจำนวน 15 ท่านขึ้นไป ถ้าผู้โดยสารไม่ครบจำนวนดังกล่าว ทางบริษัทฯ ขอสงวนสิทธิ์ในการเปลี่ยนแปลงราคาหรือยกเลิกการเดินทาง
2. ในกรณีที่ลูกค้าต้องออกตัวโดยสารภายในประเทศ กรุณาติดต่อเจ้าหน้าที่ของบริษัทฯ เพื่อเช็คว่ากรุ๊ปมีการคอนเฟิร์มเดินทางก่อนทุกครั้ง เนื่องจากสายการบินอาจมีการปรับเปลี่ยนไฟล์ทบิน หรือเวลาบิน โดยไม่ได้แจ้งให้ทราบล่วงหน้า ทางบริษัทฯ จะไม่รับผิดชอบใด ๆ ในกรณี ถ้าท่านออกตัวภายในโดยไม่แจ้งให้ทราบและหากไฟล์ทบินมีการปรับเปลี่ยนเวลาบินเพราะถือว่าท่านยอมรับในเงื่อนไขดังกล่าว
3. การชำระค่าบริการ
 - 3.1 กรุณาชำระมัดจำ ท่านละ 10,000 บาท
 - 3.2 กรุณาชำระค่าทัวร์เต็มจำนวน ในกรณีที่ค่าทัวร์ราคาต่ำกว่า 10,000 บาท
 - 3.3 กรุณาชำระค่าทัวร์ส่วนที่เหลือ 30 วันก่อนออกเดินทาง ****45 วันก่อนเดินทางสำหรับช่วงสงกรานต์และปีใหม่****
 - 3.4 กรณีวันเดินทางน้อยกว่า 21 วัน หรือราคาทัวร์โปรโมชั่น ต้องชำระค่าทัวร์เต็มจำนวนเท่านั้น
4. กรณีผู้เดินทางที่ต้องการความช่วยเหลือเป็นพิเศษ เช่น การขอใช้วีลแชร์ที่สนามบิน กรุณาแจ้งบริษัทฯ อย่างน้อย 7 วันก่อนการเดินทาง หรือเริ่มตั้งแต่ท่านจองทัวร์ มีฉะนั้นทางบริษัทฯ ไม่สามารถจัดการได้ล่วงหน้า ทางบริษัทฯ ขอสงวนสิทธิ์ในการเรียกเก็บค่าใช้จ่ายตามจริงที่เกิดขึ้นกับผู้เดินทาง (ถ้ามี)
5. กรณีใช้หนังสือเดินทางราชการ (เล่มน้ำเงิน) เดินทางเพื่อการท่องเที่ยวเกี่ยวกับคณะทัวร์ หากท่านถูกปฏิเสธในการเข้า-ออกประเทศใด ๆ ก็ตาม ทางบริษัทฯ ขอสงวนสิทธิ์ไม่คืนค่าทัวร์และรับผิดชอบใด ๆ ทั้งสิ้น
6. **ทางบริษัทฯ ทำหน้าที่เป็นเพียงตัวแทนในการประสานงานการเดินทางเท่านั้น และ ขอสงวนสิทธิ์ปฏิเสธความรับผิดชอบและไม่สามารรถคืนเงินค่าบริการหรือชดเชยค่าเสียหายใดๆ ได้ในทุกกรณี สำหรับความสูญเสีย, ความเสียหาย, หรือค่าใช้จ่ายที่เพิ่มขึ้นของนักท่องเที่ยว ซึ่งเกิดจากเหตุสุดวิสัยและปัจจัยที่นอกเหนือการควบคุมของบริษัทฯ อาทิเช่น: ภัยธรรมชาติ, สภาพอากาศแปรปรวน, ภัยสงคราม, การจลาจล, การนัดหยุดงาน, โรคระบาด, การยกเลิก/ล่าช้า/เปลี่ยนแปลงตารางการบิน, ความขัดข้องของการคมนาคม, อุบัติเหตุ, ความเจ็บป่วย, การสูญหายหรือเสียหายของสัมภาระ, ตลอดจนการถูกปฏิเสธการเข้า-ออกเมืองหรือข้อห้ามทางกฎหมายจากเจ้าหน้าที่รัฐ ทั้งนี้ บริษัทฯ จะให้ความช่วยเหลือทางด้านการประสานงานอย่างสุดความสามารถ**



เงื่อนไขอื่นๆ

โปรดตรวจสอบ PASSPORT : กรุณานำพาสปอร์ตติดตัวมาในวันเดินทาง พาสปอร์ตต้องมีอายุไม่ต่ำกว่า 6 เดือน หรือ 180 วัน ขึ้นไปก่อนการเดินทาง และต้องมีหน้ากระดาษอย่างต่ำ 6 หน้า

หมายเหตุ : สำหรับผู้เดินทางที่อายุไม่ถึง 18 ปี และไม่ได้เดินทางกับบิดา มารดา ต้องมีจดหมายยินยอมให้บุตรเดินทางไปต่างประเทศจากบิดาหรือมารดาแนบมาด้วย

